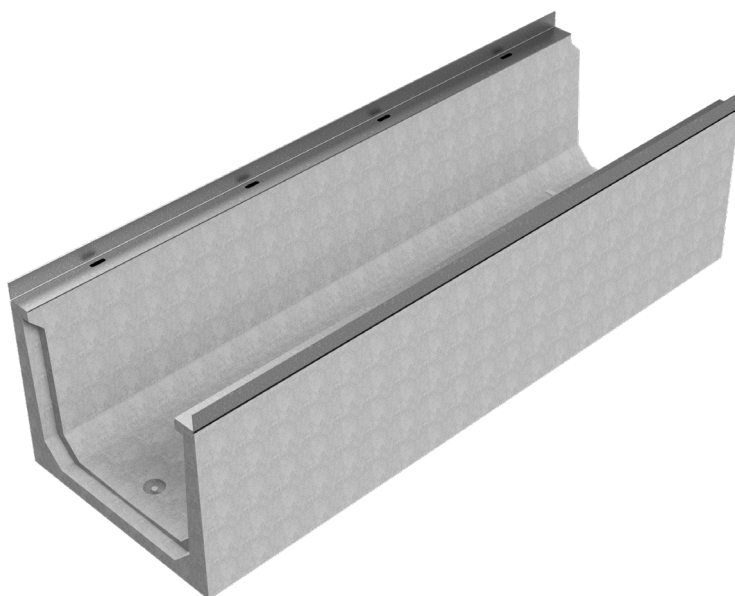
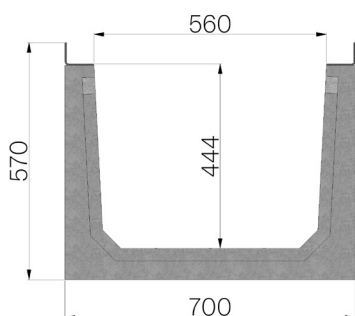


FICHE PRODUIT



RÉFÉRENCE	4Y01S
DESCRIPTION	Caniveau en béton armé mod. C700 L=2000, avec cornière galvanisée, prévu pour grille dim. 686x1000 h.50 mm, section d'écoulement 2256cm ² .
GAMME DE PRODUIT	Caniveau de drainage type "M"
MATÉRIAU	Béton armé
SÉRIE	Série C 700
SECTION	Standard
FEUILLURES	Feuillures Galvanisées
VERSION	Standard sans pente intégrée
CLASSE DE CHARGE	D400 - EN 1433:2008



Passage eau mm	Section d'écoulement cmq	Poids Kg.
560	2.256	652