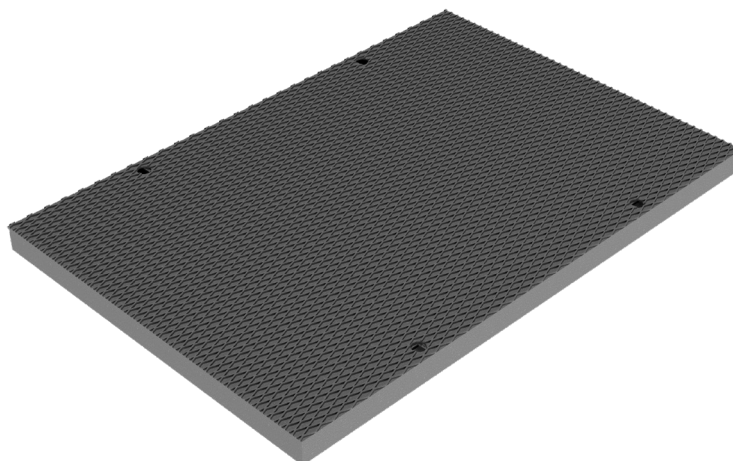
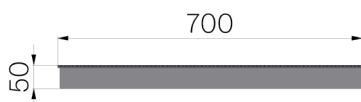


FICHE PRODUIT

RÉFÉRENCE	4Y00P
DESCRIPTION	Plaque en tôle larmée ép. 3 mm, en acier S235JR EN 10025-2:2019, galvanisée, renforcée par caillebotis électroforé 40x4 34x76, prévue pour un système d'ancrage au caniveau mod. C700 par boulonnerie INOX. Classe de résistance: D400
GAMME DE PRODUIT	Plaques pour caniveaux
MATÉRIAU	S235JR - EN 10025-2:2019
FINITION DE SURFACE	Galvanisation à chaud - ISO 1461
TÔLE SUPÉRIEURE	Plaques en tôle larmée 50/10
RENFORT INFÉRIEUR	Caillebotis 40x4 34x76
RÉACTION AU FEU	Classe A1 selon la norme EN 13501-1
CLASSE DE CHARGE	D400 - EN 1433:2008



Dimensions de l'article mm	Poids Kg.
700 x 1000 x H50	59,86