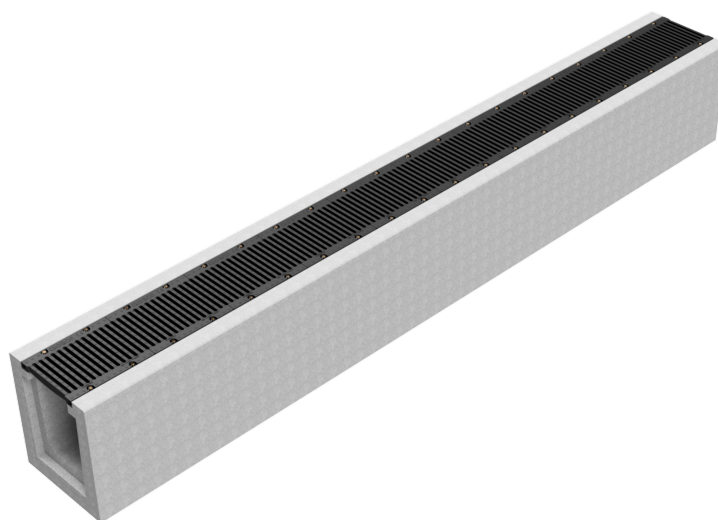
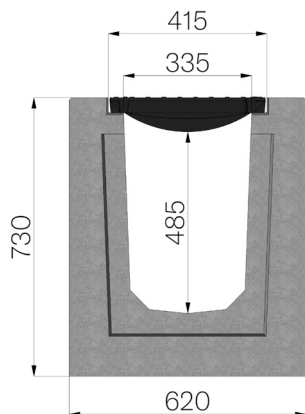


FICHE PRODUIT



CODE ASSEMBLÉ	4XLM1SGS
DESCRIPTION	Caniveau monolithique pour le drainage des eaux TYPE I autoportant en béton armé, avec feuillures en acier S275JR galvanisée prévu pour fixation de grilles en fonte GJS500-7, classe de charge F900 suivant la norme EN 1433. Dimensions H=730 B=620 Longueur=5000mm. Passage eau 335 mm, section d'écoulement 1617 cm ² .
GAMME DE PRODUIT	Caniveau de drainage type "I"
NORME	EN 1433:2008
CLASSE DE CHARGE	F900 - EN 1433:2008
UTILISATION PRÉVUE	Récupération des eaux de surface dans les zones soumises à la circulation des piétons et/ou des véhicules selon la classe de résistance indiquée.
LONGÉVITÉ	Classification de résistance aux agents atmosphériques : W +R (§6.3.3.3 EN 1433:2008)
1) CANIVEAU	4XLM1S
MATÉRIAU	Béton armé
SÉRIE	Série XL 410
SECTION	H1
FEUILLURES	Feuillures Galvanisées
VERSION	Standard sans pente intégrée
2) GRILLE	4XLM0GS
TYPE	Grille en fonte ductile
MATÉRIAU	Fonte GJS500-7 : EN1563
FINITION DE SURFACE	Vernie



Dimensions de l'article mm	Passage eau mm	Section d'écoulement cmq	Poids Kg
5000 x 620 x H 730	335	1.617	3.784