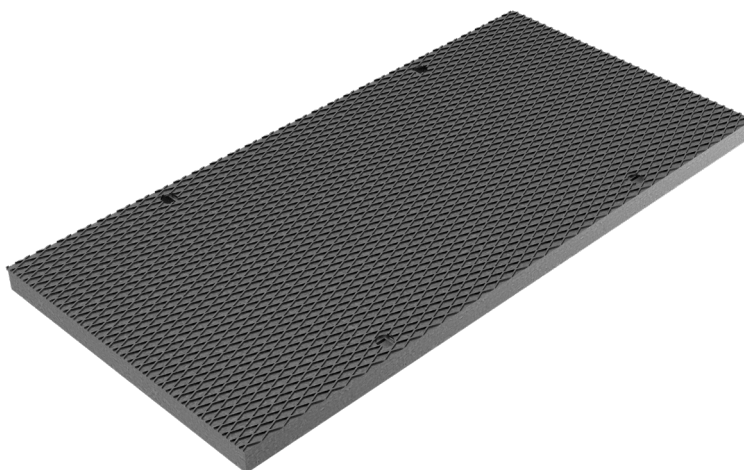


FICHE PRODUIT

RÉFÉRENCE	4W00P
DESCRIPTION	Plaque en tôle pleine striée 5+2mm, en acier S235JR UNI EN 10025-2:2019, renforcée par caillebotis électroforé 30x3 34x76, galvanisée à chaud, sans cadre, prévue pour un système d'ancrage sur 4 points au caniveau mod. C500 par boulonnerie INOX. Classe de résistance: camion lourds.
GAMME DE PRODUIT	Plaques pour caniveaux
MATÉRIAU	S235JR - EN 10025-2:2019
FINITION DE SURFACE	Galvanisation à chaud - ISO 1461
TÔLE SUPÉRIEURE	Plaques en tôle larmée 50/10
RENFORT INFÉRIEUR	Grille caillebotis 30x3 34x76
RÉACTION AU FEU	Classe A1 selon la norme EN 13501-1
CLASSE DE CHARGE	A15 - EN 1433:2008



Dimensions de l'article mm	Poids Kg.
500 x 1000 x H40	35,5