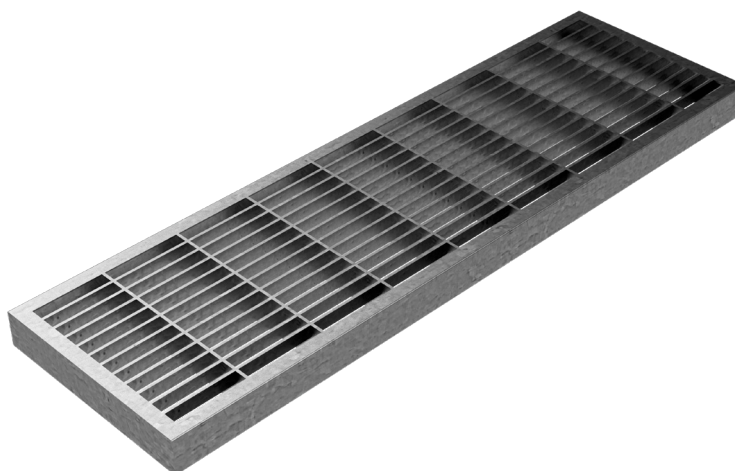


SCHEDA PRODOTTO



CODICE	4RP1GPA
DESCRIZIONE	Pannello in grigliato pressato antitacco 25x2-10x2 33x11, con bordo a C e con 4 maglie allargate in modo da poter bloccare la griglia, mediante staffette avvitate, al canale R150/P150; zincato a caldo, portata C250 a norme UNI EN 1433:2008 a condizione di posa secondo istruzioni.
LINEA PRODOTTO	Griglie Standard in Pressato
MATERIALE	Acciaio S235JR - EN 10025-2:2019
FINITURA SUPERFICIALE	Zincatura a caldo - UNI 1461
NORMA	EN 1090-1:2009 + A1:2011
USO PREVISTO	Raccolta e convogliamento di acque superficiali in aree soggette al traffico pedonale e/o di veicoli secondo la portata indicata.
DURABILITÀ	Superficie Zincata in accordo alla norma EN ISO 1461. Durabilità della zincatura in accordo alla norma EN ISO 14713.
REAZIONE AL FUOCO	Classe A1 secondo norma EN 13501-1
CLASSE PORTATA	C250 - EN 1433:2008



Dimensioni articolo mm	Peso Kg. Cad
150 x 1000 x H 25	1,9