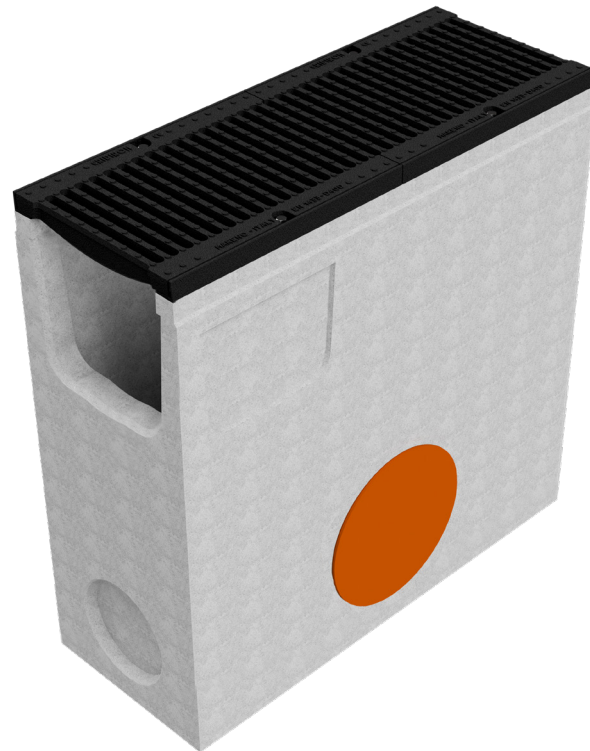
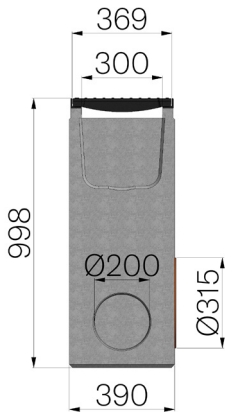


## TECHNISCHE BESCHREIBUNG



<b>ARTIKEL NUMMER</b>	4RG5PZGS
<b>BESCHREIBUNG</b>	Einlaufkasten fuer Rinne R365, aus faserbeton, komplett mit seitlichem Ablauf mit Dichtung Kupplung, Ø315 mm, 3 Stk. Adapterelement Ø200 mm, Seitliche Kupplung fuer T-förmige Kreuzung und komplett mit Rost aus Gusseisen GJS500-7 vormontiert und befestigt. Ablastungskl. E600 gemäss Norm EN 1433:2008 nach Einbaueinleitungen.
<b>PRODUKTLINIE</b>	Einlaufkästen aus faserverstärktem Beton
<b>NORM</b>	EN 1433:2008
<b>BELASTUNGSKLASSE</b>	D400 - EN 1433:2008
<b>VERWENDUNG</b>	Sammlung und Ableitung von Oberflächenwasser in Bereichen, die von Fußgängern und/oder Fahrzeugen benutzt werden, entsprechend der angegebenen Durchflussmenge.
<b>HALTBARKEIT</b>	Wetterbeständigkeitsklasse: W +R (§6.3.3.3 EN 1433:2008)
<b>VERPACKUNGSEINHEIT</b>	16
<b>1) RINNE</b>	4RG5PZ
<b>WERKSTOFF</b>	Faserverstärkter Beton
<b>TYP SERIE</b>	Baureihe R 365
<b>SEKTION</b>	Standard
<b>PROFILTYP</b>	Gusseisen Profil
<b>VERSION</b>	Ohne Gefälle
<b>2) GITTER</b>	4R05GS
<b>GITTERROSTTYP</b>	Gusseisenroste
<b>WERKSTOFF</b>	Gusseisen GJS500-7: EN1563
<b>OBERFLÄCHENBEHANDLUNG</b>	Lackiert



Abmessungen mm	Wasserdurchfluss mm	Abflussquerschnitt cmq	Unterer Abfluss mm	Gewicht Kg
1000 x 390 x H 998	300	835	315	412