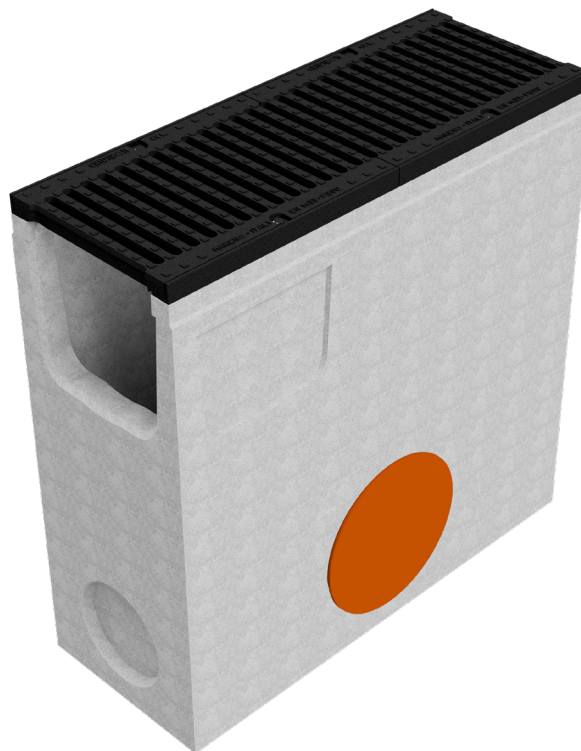
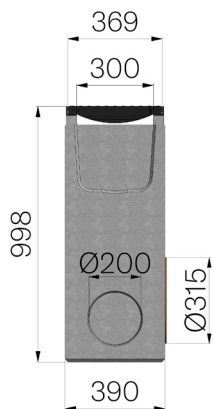


## FICHE PRODUIT



<b>CODE ASSEMBLÉ</b>	4RG5PZGF
<b>DESCRIPTION</b>	Avaloir en béton armé pour caniveau R365, équipé de décharge latérale munie de joint d'étanchéité Ø315mm et de sorties préformées Ø200mm pour l'intersection à T, équipé de n.2 grilles en fonte GSJ500-7 logées et bloquées. Classe de résistance F900, en conformité à la norme EN 1433:2008 si installation selon instructions de pose.
<b>GAMME DE PRODUIT</b>	Avaloir en béton fibré renforcé
<b>NORME</b>	EN 1433:2008
<b>CLASSE DE CHARGE</b>	F900 - EN 1433:2008
<b>UTILISATION PRÉVUE</b>	Récupération des eaux de surface dans les zones soumises à la circulation des piétons et/ou des véhicules selon la classe de résistance indiquée.
<b>LONGÉVITÉ</b>	Classification de résistance aux agents atmosphériques : W +R (§6.3.3.3 EN 1433:2008)
<b>PIECES PAR PALETTE</b>	16
<b>1) CANIVEAU</b>	4RG5PZ
<b>MATÉRIAU</b>	Béton fibré
<b>SÉRIE</b>	Série R 365
<b>SECTION</b>	Standard
<b>FEUILLURES</b>	feuillure en fonte
<b>VERSION</b>	Standard sans pente intégrée
<b>2) GRILLE</b>	4R05GSF
<b>TYPE</b>	Grille en fonte ductile
<b>MATÉRIAU</b>	Fonte GJS500-7 : EN1563
<b>FINITION DE SURFACE</b>	Vernie



Dimensions de l'article mm	Passage eau mm	Section d'écoulement cmq	Sortie inférieure mm	Poids Kg
1000 x 390 x H 998	300	835	315	392