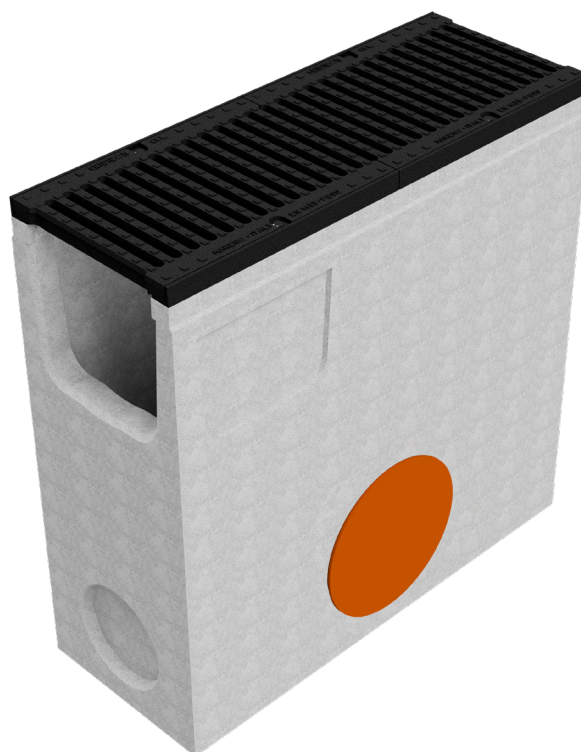
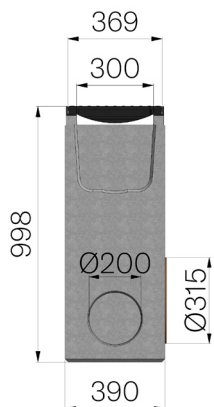


TECHNISCHE BESCHREIBUNG



ARTIKEL NUMMER	4RG5PZGF
BESCHREIBUNG	Einlaufkasten fuer Rinne R365, aus faserverbeton, komplett mit seitlichem Ablauf mit Dichtung Kupplung, Ø315 mm, 3 Stk. Adapterelement Ø200 mm, Seitliche Kupplung fuer T-förmige Kreuzung und komplett mit Rost aus Gusseisen GJS500-7 vormontiert und befestigt. Ablastungskl. F900 gemäss Norm EN 1433:2008 nach Einbaueinleitungen.
PRODUKTLINIE	Einlaufkästen aus faserverstärktem Beton
NORM	EN 1433:2008
BELASTUNGSKLASSE	F900 - EN 1433:2008
VERWENDUNG	Sammlung und Ableitung von Oberflächenwasser in Bereichen, die von Fußgängern und/oder Fahrzeugen benutzt werden, entsprechend der angegebenen Durchflussmenge.
HALTBARKEIT	Wetterbeständigkeitsklasse: W +R (§6.3.3.3 EN 1433:2008)
VERPACKUNGSEINHEIT	16
1) RINNE	4RG5PZ
WERKSTOFF	Faserverstärkter Beton
TYP SERIE	Baureihe R 365
SEKTION	Standard
PROFILTYP	Gusseisen Profil
VERSION	Ohne Gefälle
2) GITTER	4R05GSF
GITTERROSTTYP	Gusseisenroste
WERKSTOFF	Gusseisen GJS500-7: EN1563
OBERFLÄCHENBEHANDLUNG	Lackiert



Abmessungen mm	Wasserdurchfluss mm	Abflussquerschnitt cmq	Unterer Abfluss mm	Gewicht Kg
1000 x 390 x H 998	300	835	315	392