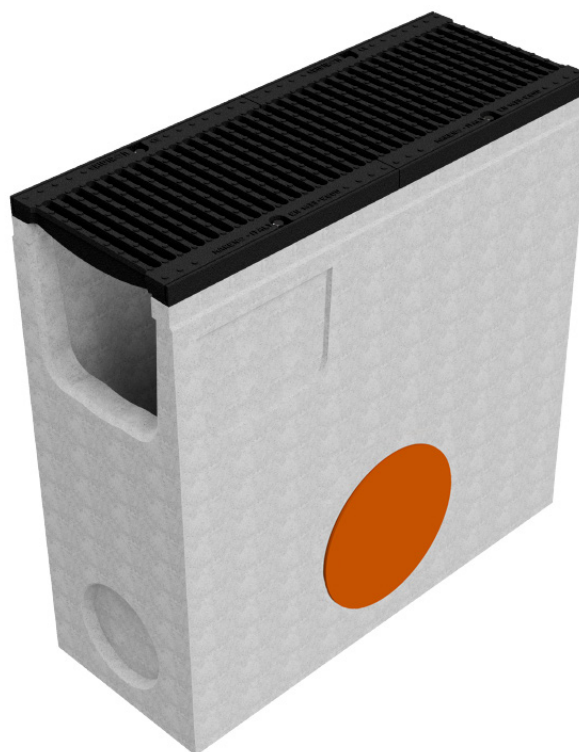
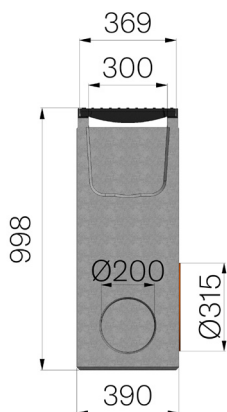


SCHEDA PRODOTTO



CODICE ASSEMBLATO	4RG5PZGE
DESCRIZIONE	Pozzetto di scarico per il canale R365 con profili salvabordo in ghisa, realizzato in calcestruzzo fibrorinforzato, completo di scarico laterale ad innesto con guarnizione, diametro 315mm, n.3 setti a frattura diam.200mm., innesti laterali per intersezione a T e completo di griglia in ghisa GSJ500 bloccata, portata classe E600 a norme UNI EN 1433:2008 a condizione di posa secondo istruzioni.
LINEA PRODOTTO	Pozzetti in cemento fibrorinforzato
NORMA	EN 1433:2008
CLASSE PORTATA	E600 - EN 1433:2008
USO PREVISTO	Raccolta e convogliamento di acque superficiali in aree soggette al traffico pedonale e/o di veicoli secondo la portata indicata.
DURABILITÀ	Classificazione della resistenza agli agenti atmosferici: W +R (S6.3.3.3 EN 1433:2008)
QUANTITÀ PER CONFEZIONE	16
1) CANALE	4RG5PZ
MATERIALE	Calcestruzzo Fibrorinforzato
TIPO SERIE	Serie R 365
TIPO SEZIONE	Standard
TIPO DI PROFILO	Profili Ghisa
TIPO VERSIONE	Normale senza pendenza incorporata
2) GRIGLIA	4R05GSE
TIPOLOGIA GRIGLIA	Griglia in ghisa sferoidale
MATERIALE	Ghisa GJS500-7 : EN1563
FINITURA SUPERFICIALE	Verniciatura



Dimensioni articolo mm	Passaggio acqua mm	Sezione di scolo cmq	Scarico inferiore mm	Peso Kg Cad.
1000 x 390 x H 998	300	835	315	418