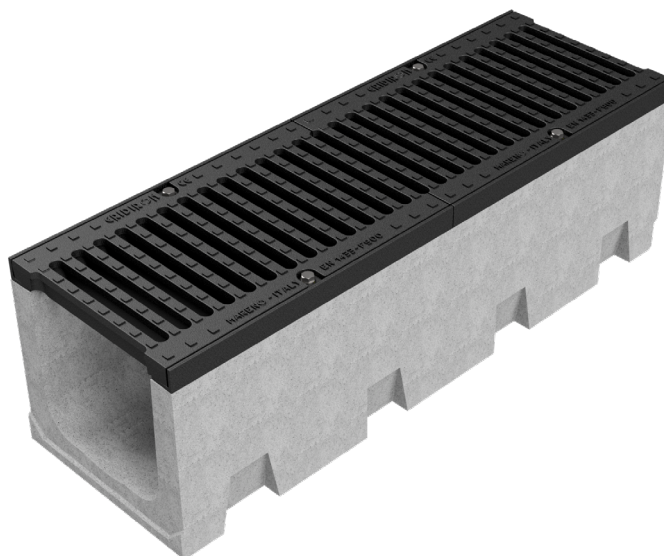
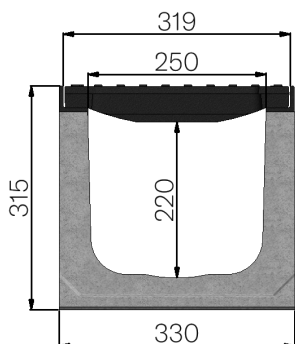


SCHEDA PRODOTTO



CODICE ASSEMBLATO	4RG4SGF
DESCRIZIONE	Canale R315 in calcestruzzo vibrocompresso additivato, con profili salvabordo in ghisa, completo di nr.2 griglie in ghisa GSJ500-7 da mm.315x500 h30 bloccate, sezione media di scolo cmq 562, portata F900 a norma UNI EN 1433:2008 a condizione di posa secondo istruzioni.
LINEA PRODOTTO	Canaletta di drenaggio tipo "M"
CLASSE PORTATA	F900 - EN 1433:2008
QUANTITÀ PER CONFEZIONE	9
1) CANALE	4RG4S
MATERIALE	Calcestruzzo Vibrocompresso
TIPO SERIE	Serie R 315
TIPO SEZIONE	H1
TIPO DI PROFILO	Profili Ghisa
TIPO VERSIONE	Normale senza pendenza incorporata
2) GRIGLIA	4R04GSF
TIPOLOGIA GRIGLIA	Griglia in ghisa sferoidale
MATERIALE	Ghisa GJS500-7 : EN1563
FINITURA SUPERFICIALE	Verniciatura



Dimensioni articolo mm	Passaggio acqua mm	Sezione di scolo cmq	Peso Kg Cad.
1000 x 331 x H 315	250	562	135,9