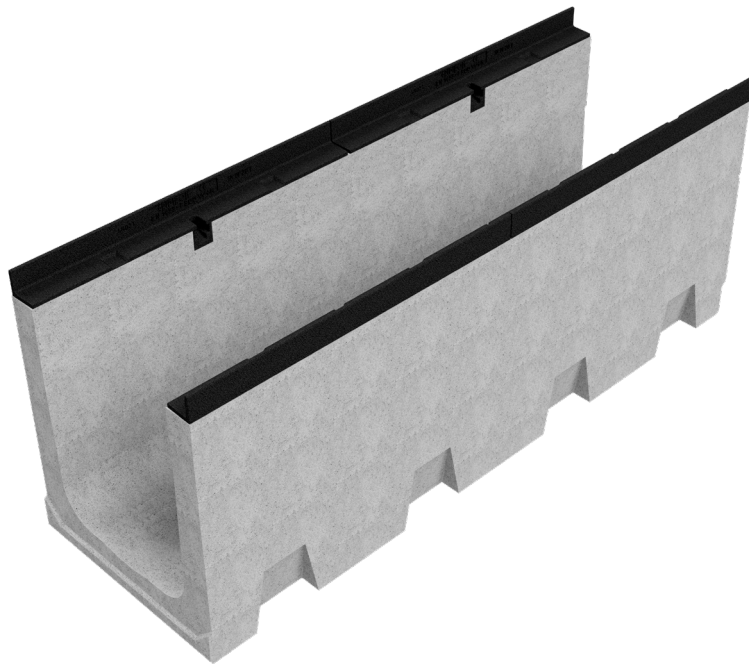
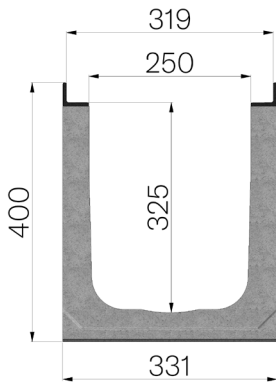


TECHNISCHE BESCHREIBUNG



| | |
|-------------------------|--|
| ART.-NR. | 4RG42S |
| BESCHREIBUNG | Rinne R315 H3 aus rüttelverdichtetem Beton mit Zusätzen, mit Gusseisenkantenschutzprofilen, für Rost Abm. 315x1000 H30mm, Abflussquerschnitt 778 cm ² , Belastungskl. F900 nach EN 1433:2008 nach Einbaueinleitungen. |
| PRODUKTLINIE | Typ M Rinnen |
| WERKSTOFF | Vibrokomprimierter Beton |
| TYP SERIE | Baureihe R 315 |
| SEKTION | H3 |
| PROFILTYP | Gusseisen Profil |
| VERSION | Ohne Gefälle |
| BELASTUNGSKLASSE | F900 - EN 1433:2008 |



| Abmessungen mm | Wasserdurchfluss mm | Abflussquerschnitt cmq | Gewicht Kg |
|--------------------|---------------------|------------------------|------------|
| 1000 x 331 x H 400 | 250 | 778 | 111,75 |