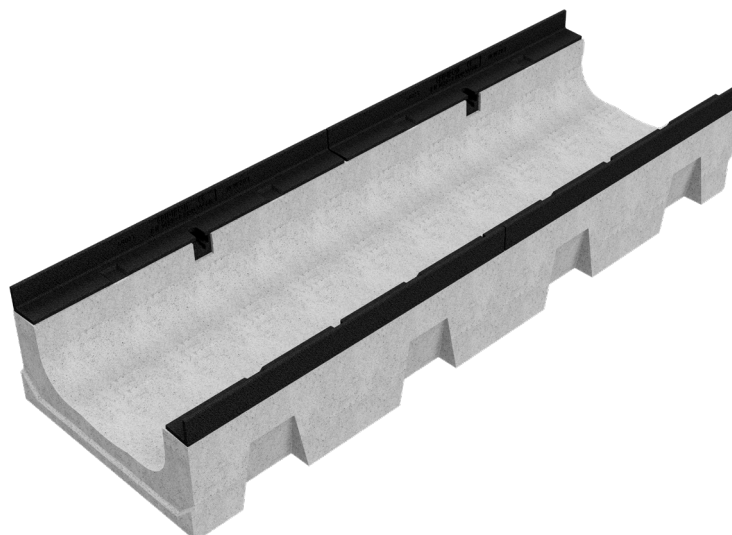
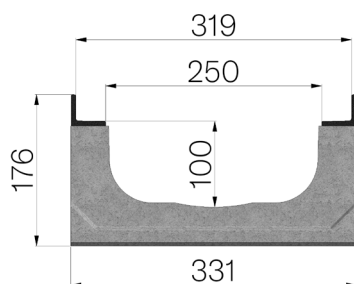


## SCHEDA PRODOTTO



<b>CODICE</b>	4RG41S
<b>DESCRIZIONE</b>	Canale R315 H2 in calcestruzzo vibrocompresso additivato, con profili salvabordo in ghisa, imposta per griglia da mm.315x1000 h30, sezione media di scolo cm2. 224, portata F900 a norma UNI EN 1433:2008 a condizione di posa in opera secondo le istruzioni.
<b>LINEA PRODOTTO</b>	Canaletta di drenaggio tipo "M"
<b>MATERIALE</b>	Calcestruzzo Vibrocompresso
<b>TIPO SERIE</b>	Serie R 315
<b>TIPO SEZIONE</b>	H2
<b>TIPO DI PROFILO</b>	Profili Ghisa
<b>TIPO VERSIONE</b>	Normale senza pendenza incorporata
<b>CLASSE PORTATA</b>	F900 - EN 1433:2008



Dimensioni articolo mm	Passaggio acqua mm	Sezione di scolo cmq	Peso Kg. Cad
1000 x 331 x H 176	250	224	66,4