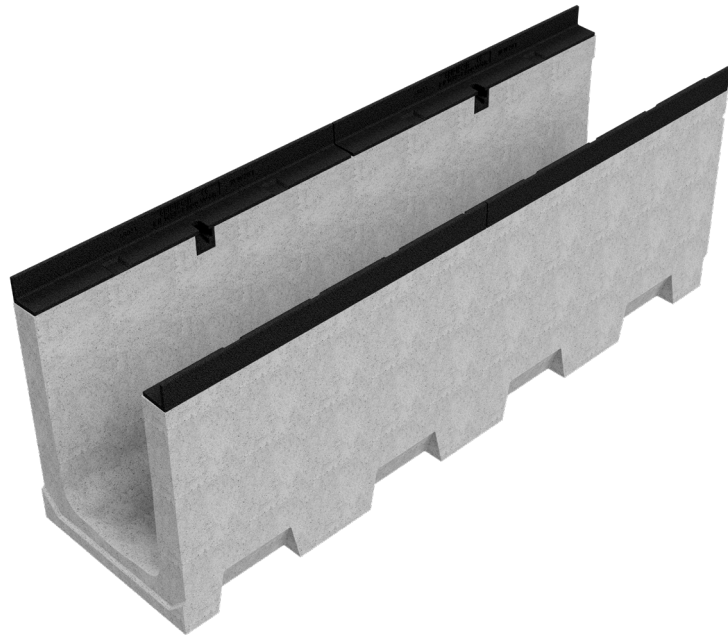
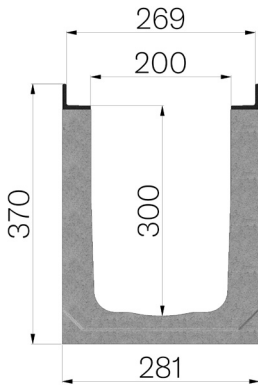


TECHNISCHE BESCHREIBUNG



ART.-NR.	4RG32S
BESCHREIBUNG	Rinne R265 H3 aus rüttelverdichtetem Beton mit Zusätzen, mit Gusseisenkantenschutzprofilen, für Rost Abm. 265x1000 H30mm, Abflussquerschnitt 577 cm ² , Belastungskl. F900 nach EN 1433:2008 nach Einbaueinleitungen.
PRODUKTLINIE	Typ M Rinnen
WERKSTOFF	Vibrokomprimierter Beton
TYP SERIE	Baureihe R 265
SEKTION	H3
PROFILTYP	Gusseisen Profil
VERSION	Ohne Gefälle
BELASTUNGSKLASSE	F900 - EN 1433:2008



Abmessungen mm	Wasserdurchfluss mm	Abflussquerschnitt cm ²	Gewicht Kg
1000 x 281 x H 372	200	577	92