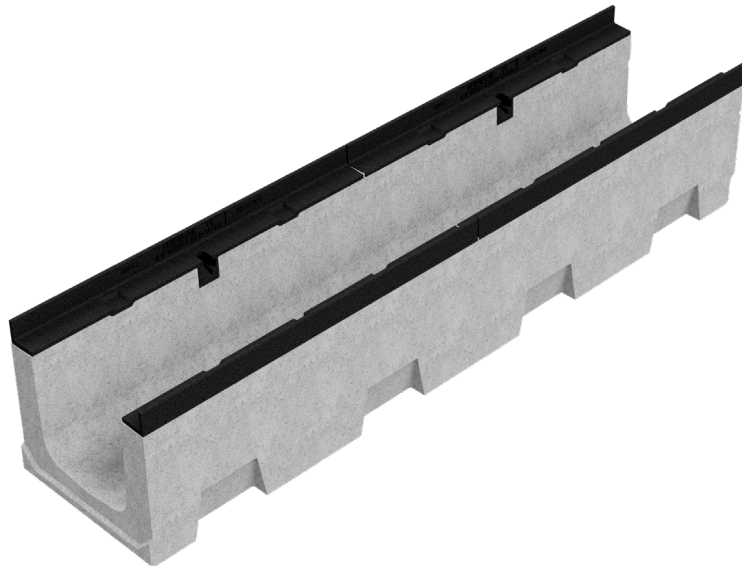
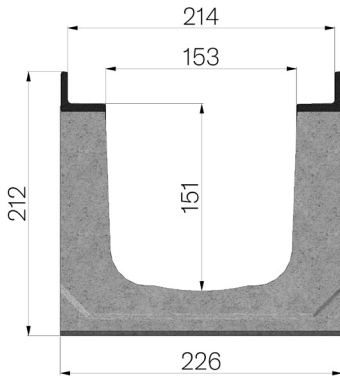


TECHNISCHE BESCHREIBUNG



ART.-NR.	4RG2S
BESCHREIBUNG	Rinne R210 H1 aus rüttelverdichtetem Beton mit Zusätzen, mit Gusseisenkantenschutzprofilen, für Rost Abm. 210x1000 H25mm, Abflussquerschnitt 215 cm ² , Belastungskl. D400 nach EN 1433:2008 nach Einbaueinleitungen.
PRODUKTLINIE	Typ M Rinnen
WERKSTOFF	Vibrokomprimierter Beton
TYP SERIE	Baureihe R 210
SEKTION	H1
PROFILTYP	Gusseisen Profil
VERSION	Ohne Gefälle
BELASTUNGSKLASSE	F900 - EN 1433:2008



Abmessungen mm	Wasserdurchfluss mm	Abflussquerschnitt cmq	Gewicht Kg
1000 x 226 x H 212	153	215	52,8