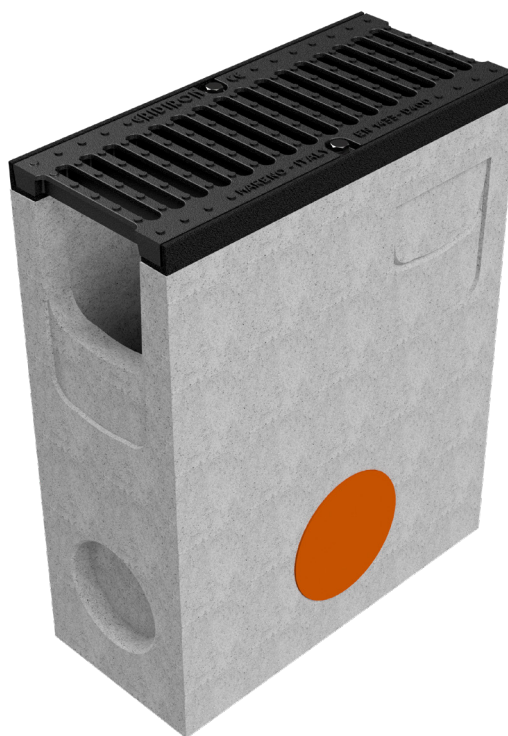
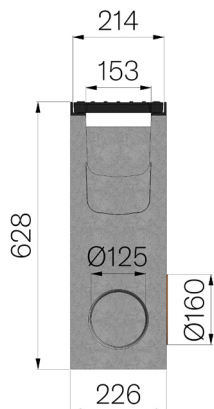


## SCHEDA PRODOTTO



<b>CODICE ASSEMBLATO</b>	4RG2PZGS
<b>DESCRIZIONE</b>	Pozzetto di scarico per il canale R210 completo di profili in ghisa, realizzato in calcestruzzo fibrorinforzato, completo di scarico laterale ad innesto con guarnizione, diametro 160 mm, n.1 setto a frattura diam.125mm., innesto laterale per intersezione a T e completo di griglia in ghisa GSJ500 bloccata, portata classe D400 a norme UNI EN 1433:2008 a condizione di posa secondo istruzioni.
<b>LINEA PRODOTTO</b>	Pozzetti in cemento armato
<b>NORMA</b>	EN 1433:2008
<b>CLASSE PORTATA</b>	D400 - EN 1433:2008
<b>USO PREVISTO</b>	Raccolta e convogliamento di acque superficiali in aree soggette al traffico pedonale e/o di veicoli secondo la portata indicata.
<b>DURABILITÀ</b>	Classificazione della resistenza agli agenti atmosferici: W +R (§6.3.3.3 EN 1433:2008)
<b>QUANTITÀ PER CONFEZIONE</b>	8
<b>1) CANALE</b>	4RG2PZ
<b>MATERIALE</b>	Calcestruzzo a Getto continuo
<b>TIPO SERIE</b>	Serie R 210
<b>TIPO SEZIONE</b>	Standard
<b>TIPO DI PROFILO</b>	Profili Ghisa
<b>TIPO VERSIONE</b>	Normale senza pendenza incorporata
<b>2) GRIGLIA</b>	4R02GS1
<b>TIPOLOGIA GRIGLIA</b>	Griglia in ghisa sferoidale
<b>MATERIALE</b>	Ghisa GJS500-7 : EN1563
<b>FINITURA SUPERFICIALE</b>	Verniciatura



Dimensioni articolo mm	Passaggio acqua mm	Sezione di scolo cmq	Scarico inferiore mm	Peso Kg Cad.
500 x 226 x H 628	153	216	160	89,06