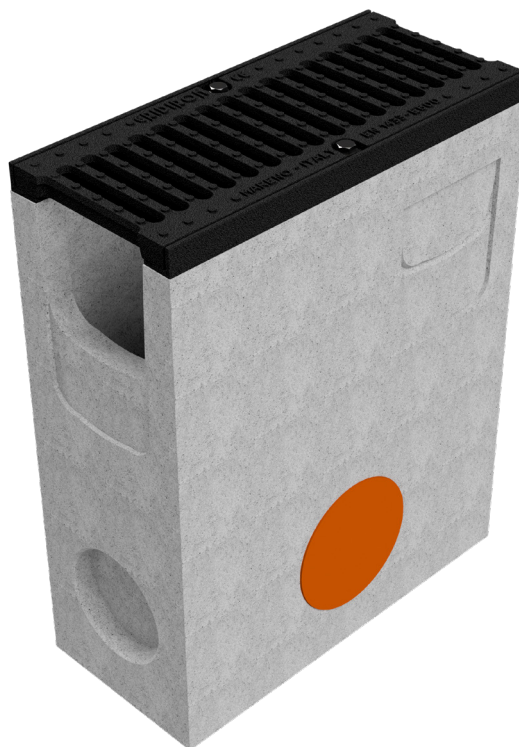
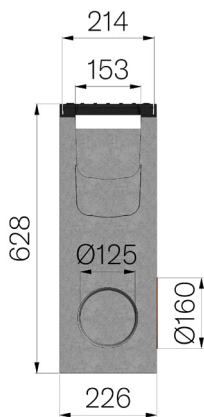


SCHEDA PRODOTTO



CODICE ASSEMBLATO	4RG2PZGE
DESCRIZIONE	Pozzetto di scarico per il canale R210 completo di profili in ghisa, realizzato in calcestruzzo armato, completo di scarico laterale ad innesto con guarnizione, diametro 160 mm, n.1 setto a frattura diam.125mm., innesto laterale per intersezione a T e completo di griglia in ghisa GSJ500 bloccata, portata classe E600 a norme UNI EN 1433:2008 a condizione di posa secondo istruzioni.
LINEA PRODOTTO	Pozzetti in cemento armato
NORMA	EN 1433:2008
CLASSE PORTATA	E600 - EN 1433:2008
USO PREVISTO	Raccolta e convogliamento di acque superficiali in aree soggette al traffico pedonale e/o di veicoli secondo la portata indicata.
DURABILITÀ	Classificazione della resistenza agli agenti atmosferici: W +R (S6.3.3.3 EN 1433:2008)
QUANTITÀ PER CONFEZIONE	8
1) CANALE	4RG2PZ
MATERIALE	Calcestruzzo a Getto continuo
TIPO SERIE	Serie R 210
TIPO SEZIONE	Standard
TIPO DI PROFILO	Profili Ghisa
TIPO VERSIONE	Normale senza pendenza incorporata
2) GRIGLIA	4R02GSE
TIPOLOGIA GRIGLIA	Griglia in ghisa sferoidale
MATERIALE	Ghisa GJS500-7 : EN1563
FINITURA SUPERFICIALE	Verniciatura



Dimensioni articolo mm	Passaggio acqua mm	Sezione di scolo cmq	Scarico inferiore mm	Peso Kg Cad.
500 x 226 x H 628	153	216	160	90,2