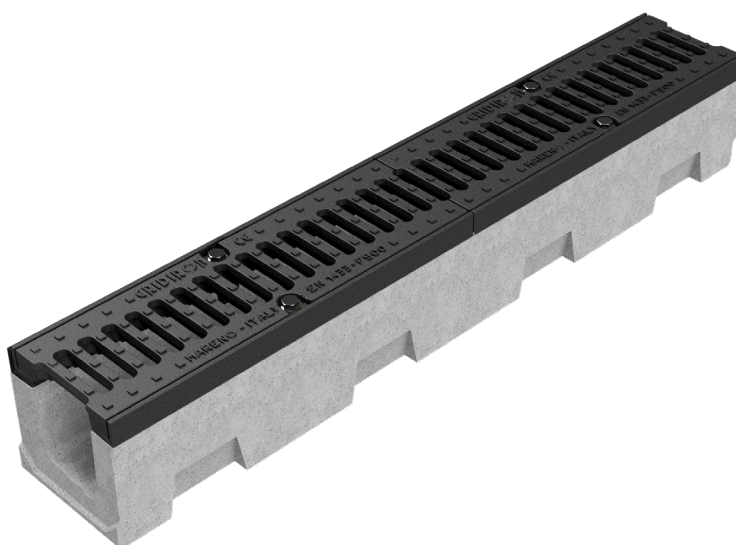
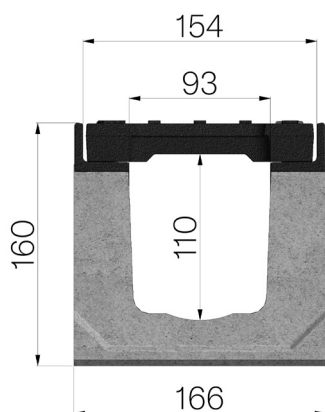


## SCHEDA PRODOTTO



<b>CODICE ASSEMBLATO</b>	4RG1SGF
<b>DESCRIZIONE</b>	Canale R150 in calcestruzzo vibrocompresso additivato, con profili salvabordo ghisa, completo di nr.2 griglie in ghisa sferoidale GSJ500-7 da mm.150x500 h25 bloccate, sezione media di scolo 90 cm <sup>2</sup> , portata F900 a norma UNI EN 1433:2008 a condizione di posa secondo istruzioni.
<b>LINEA PRODOTTO</b>	Canaletta di drenaggio tipo "M"
<b>CLASSE PORTATA</b>	F900 - EN 1433:2008
<b>QUANTITÀ PER CONFEZIONE</b>	36
<b>1) CANALE</b>	4RG1S
<b>MATERIALE</b>	Calcestruzzo Vibrocompresso
<b>TIPO SERIE</b>	Serie R 150
<b>TIPO SEZIONE</b>	H1
<b>TIPO DI PROFILO</b>	Profili Ghisa
<b>TIPO VERSIONE</b>	Normale senza pendenza incorporata
<b>PORTATA ACQUA LT/SEC</b>	0,5%=6,1 - 1%=8,7 - 1,5%=10,6 - 2%=12,3 - 3%=15
<b>2) GRIGLIA</b>	4R01GSF
<b>TIPOLOGIA GRIGLIA</b>	Griglia in ghisa sferoidale
<b>MATERIALE</b>	Ghisa GJS500-7 : EN1563
<b>FINITURA SUPERFICIALE</b>	Verniciatura



Dimensioni articolo mm	Passaggio acqua mm	Sezione di scolo cmq	Peso Kg Cad.
1000 x 166 x H 162	93	90	47,15