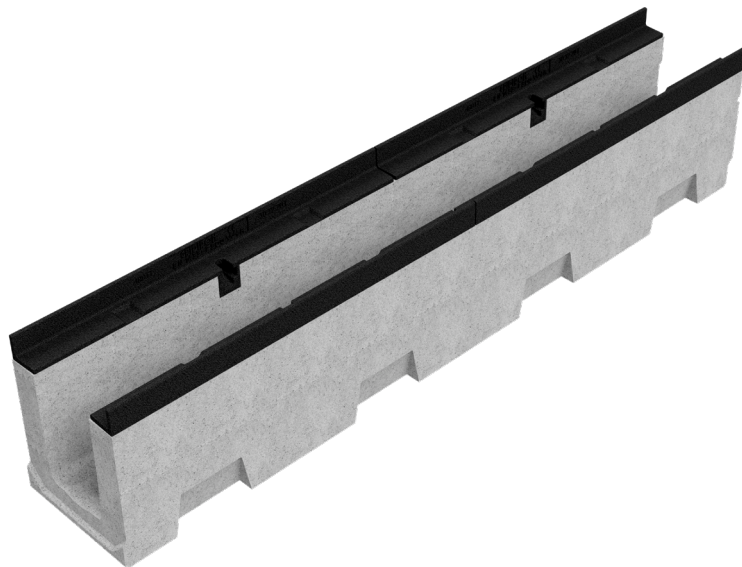
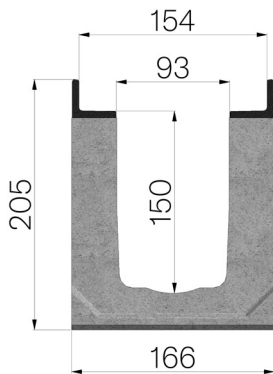


## TECHNISCHE BESCHREIBUNG



<b>ART.-NR.</b>	4RG12S
<b>BESCHREIBUNG</b>	Rinne R150 H3 aus rüttelverdichtetem Beton mit Zusätzen, mit verzinkten Kantenschutzprofilen, für Rost Abm. 150x1000 H25mm, Abflussquerschnitt 133 cm <sup>2</sup> , Belastungskl. F900 nach EN 1433:2008 nach Einbaueinleitungen.
<b>PRODUKTLINIE</b>	Typ M Rinnen
<b>WERKSTOFF</b>	Vibrokomprimierter Beton
<b>TYP SERIE</b>	Baureihe R 150
<b>SEKTION</b>	H3
<b>PROFILTYP</b>	Gusseisen Profil
<b>VERSION</b>	Ohne Gefälle
<b>BELASTUNGSKLASSE</b>	F900 - EN 1433:2008



Abmessungen mm	Wasserdurchfluss mm	Abflussquerschnitt cmq	Gewicht Kg
1000 x 166 x H 205	93	133	46