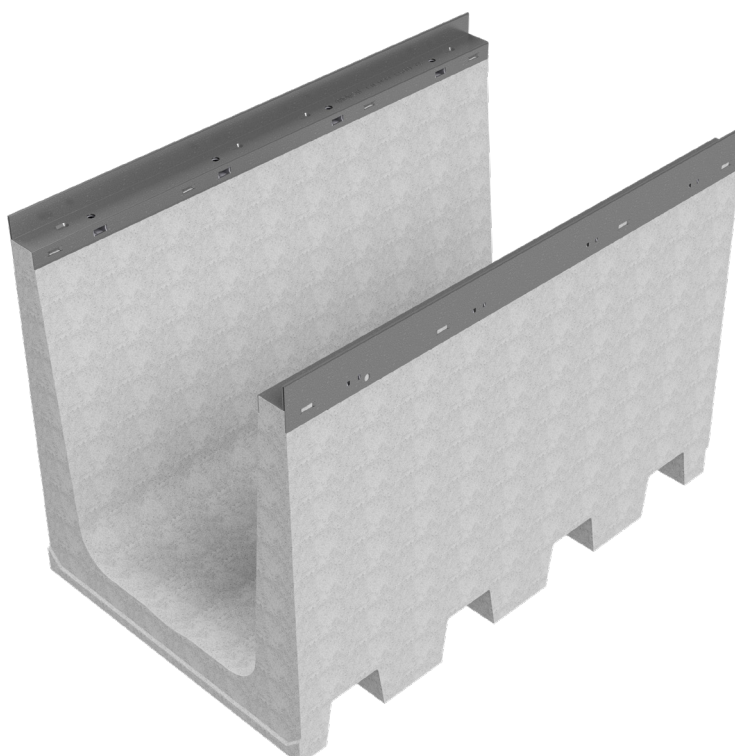
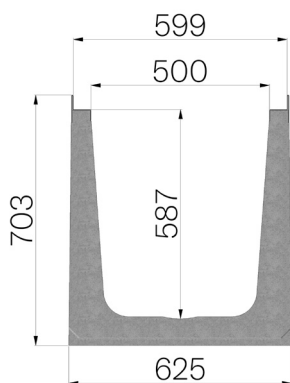


SCHEDA PRODOTTO



CODICE	4R17S
DESCRIZIONE	Canale R595 H=700, in calcestruzzo vibrocompresso additivato, con profili salvabordo zincati, imposta per griglia da mm. 595x1000 h 50, sezione media di scolo cm ² . 2710, portata D400 a norme UNI EN 1433:2008 a condizione di posa in opera secondo le istruzioni.
LINEA PRODOTTO	Canaletta di drenaggio tipo "M"
MATERIALE	Calcestruzzo Vibrocompresso
TIPO SERIE	Serie R 595
TIPO SEZIONE	H2
TIPO DI PROFILO	Profili Zincati
TIPO VERSIONE	Normale senza pendenza incorporata
CLASSE PORTATA	E600 - EN 1433:2008



Dimensioni articolo mm	Passaggio acqua mm	Sezione di scolo cmq	Peso Kg. Cad
1000 x 625 x H 700	500	2.710	300