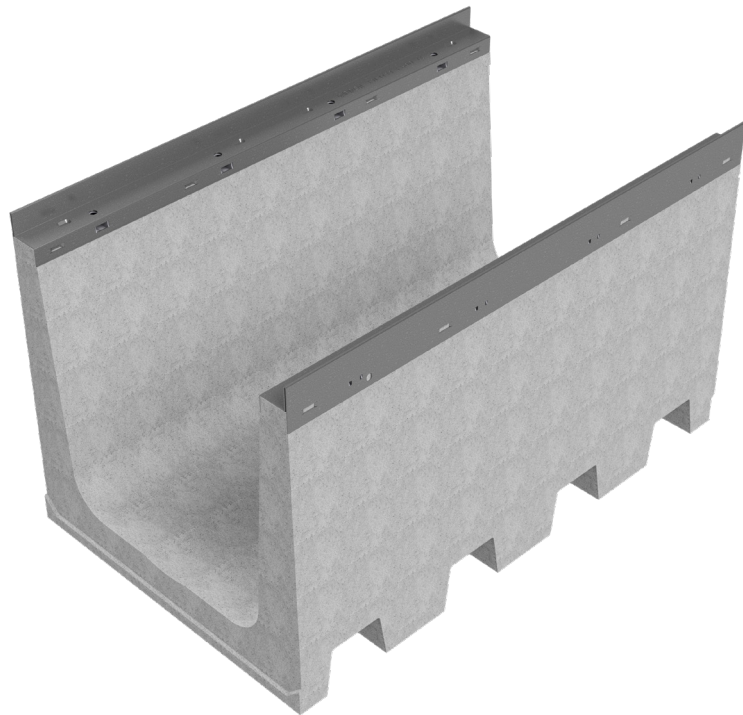
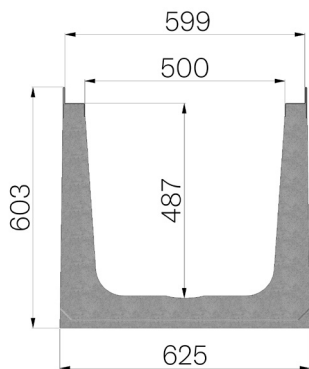


TECHNISCHE BESCHREIBUNG



ART.-NR.	4R15S
BESCHREIBUNG	Rinne R595 aus rüttelverdichtetem Beton mit Zusätzen, mit verzinkten Kanteschutzprofilen, für Rost Abm. 595x1000 H40mm. Abflussquerschnitt 2225 cm ² . Belastungskl. D400 gemäss Norm EN 1433:2008 nach Einbaueinleitungen.
PRODUKTLINIE	Typ M Rinnen
WERKSTOFF	Vibrokomprimierter Beton
TYP SERIE	Baureihe R 595
SEKTION	H1
PROFILTYP	Stahl, verzinkt
VERSION	Ohne Gefälle
BELASTUNGSKLASSE	E600 - EN 1433:2008



Abmessungen mm	Wasserdurchfluss mm	Abflussquerschnitt cmq	Gewicht Kg
1000 x 625 x H 603	500	2.246	297