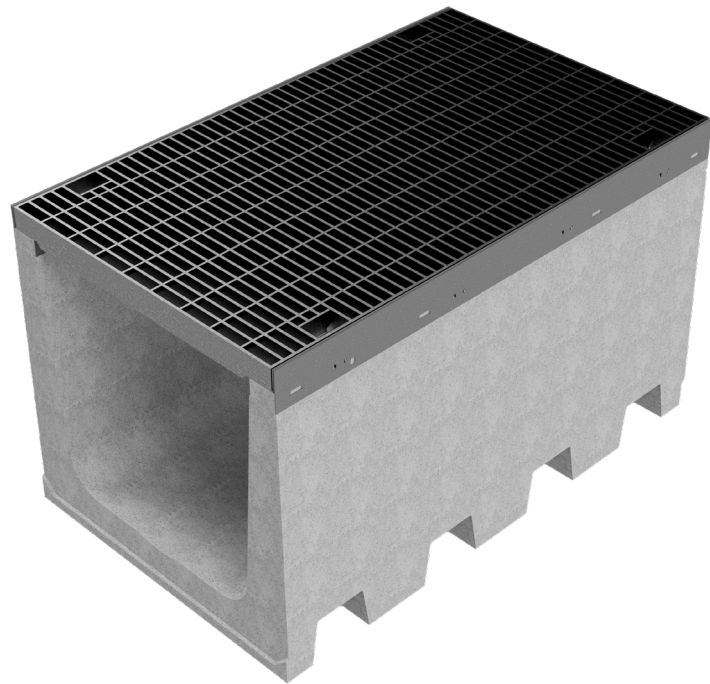
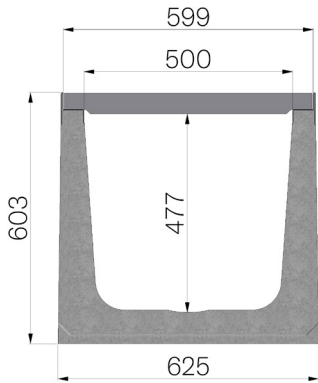


TECHNISCHE BESCHREIBUNG



ARTIKEL NUMMER	4R15SGPC
BESCHREIBUNG	Rinne Baureihe R595 aus rüttelverdichtem Beton mit Zusätzen, mit verzinkten Kantenschutzprofilen aus S235JR, komplett mit Pressgitterrost 50x5 22x66 vormontiert und befestigt, verzinkt, Abm.590x1000mm. Abflussquerschnitt 2220 cm ² . Ablastungskl. D400 gemäss Norm EN 1433:2008 nach Einbaueinleitungen.
PRODUKTLINIE	Typ M Rinnen
NORM	EN 1433:2008
BELASTUNGSKLASSE	D400 - EN 1433:2008
VERWENDUNG	Sammlung und Ableitung von Oberflächenwasser in Bereichen, die von Fußgängern und/oder Fahrzeugen benutzt werden, entsprechend der angegebenen Durchflussmenge.
HALTBARKEIT	Wetterbeständigkeitsklasse: W +R (§6.3.3.3 EN 1433:2008)
VERPACKUNGSEINHEIT	4
1) RINNE	4R15S
WERKSTOFF	Vibrokomprimierter Beton
TYP SERIE	Baureihe R 595
SEKTION	H1
PROFILTYP	Stahl, verzinkt
VERSION	Ohne Gefälle
2) GITTER	4R15GPC
GITTERROSTTYP	Gepresst
WERKSTOFF	Stahl S235JR - EN 10025-2:2019
OBERFLÄCHENBEHANDLUNG	Feuerverzinkt - ISO 1461



Abmessungen mm	Wasserdurchfluss mm	Abflussquerschnitt cmq	Gewicht Kg
1000 x 625 x H 600	500	2.246	355