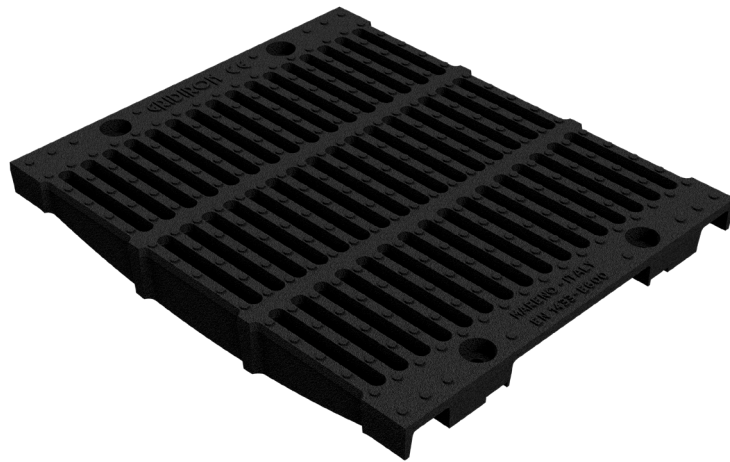


TECHNISCHE BESCHREIBUNG



ART.-NR.	4R15GS
BESCHREIBUNG	Gitterrost für Rinne R595 aus Gusseisen GJS500-7, vorbereitet für seitliche Verriegelung, Abmessungen mm.595x500x40H, Belastungsklasse E600 nach UNI EN 1433:2008 bei Verlegung nach Anleitung.
PRODUKTLINIE	Gusseisenroste
WERKSTOFF	Gusseisen GJS500-7: EN1563
OBERFLÄCHENBEHANDLUNG	Lackiert
NORM	EN 1433:2008
VERWENDUNG	Sammlung und Ableitung von Oberflächenwasser in Bereichen, die von Fußgängern und/oder Fahrzeugen benutzt werden, entsprechend der angegebenen Durchflussmenge.
HALTBARKEIT	NPD
BRANDVERHALTEN	Klasse A1 gemäß Norm EN 13501-1
BELASTUNGSKLASSE	E600 - EN 1433:2008



Abmessungen mm	Maschenweite	Gewicht Kg
595 x 500 x H 40	14 mm x 147 mm	46,9