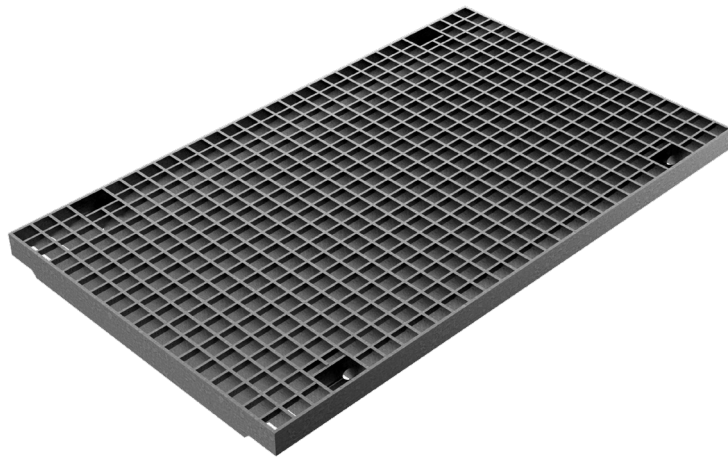


SCHEDA PRODOTTO



CODICE	4R15GP
DESCRIZIONE	Pannello in grigliato pressato 50x5-10x4 33x33, rastremato con bordi 40x5, predisposto per il bloccaggio al canale R595, zincato a caldo, portata classe 3 norma UNI10002.
LINEA PRODOTTO	Griglie Standard in Pressato
MATERIALE	Acciaio S235JR - EN 10025-2:2019
FINITURA SUPERFICIALE	Zincatura a caldo - UNI 1461
NORMA	EN 1090-1:2009 + A1:2011
USO PREVISTO	Raccolta e convogliamento di acque superficiali in aree soggette al traffico pedonale e/o di veicoli secondo la portata indicata.
DURABILITÀ	Superficie Zincata in accordo alla norma EN ISO 1461. Durabilità della zincatura in accordo alla norma EN ISO 14713.
REAZIONE AL FUOCO	Classe A1 secondo norma EN 13501-1
CLASSE PORTATA	C250 - EN 1433:2008



Dimensioni articolo mm	Peso Kg. Cad
595 x 1000 x H 50	46,2