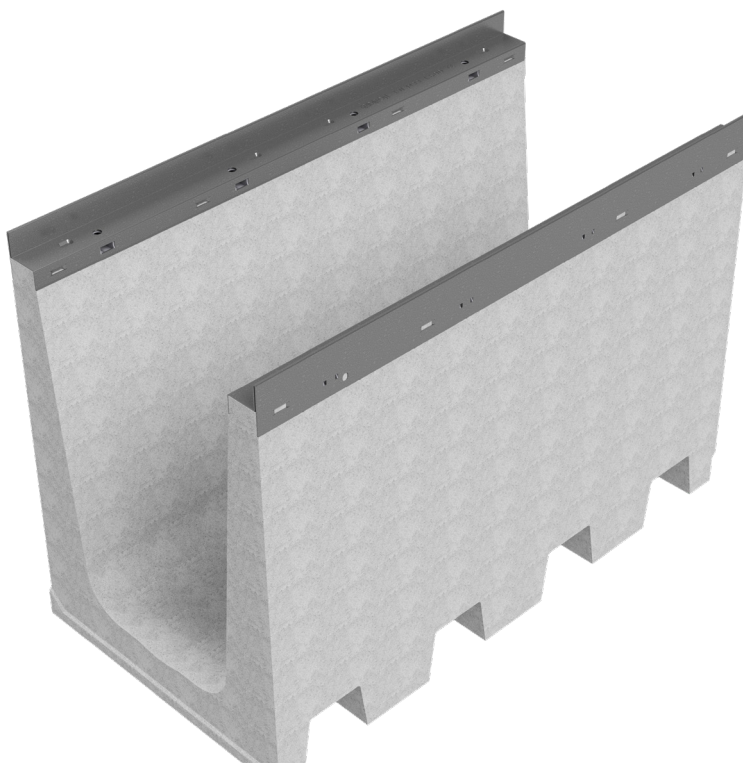
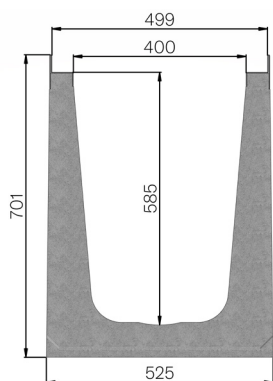


## TECHNISCHE BESCHREIBUNG



<b>ART.-NR.</b>	4R14S
<b>BESCHREIBUNG</b>	Rinne R495 H=700 aus rüttelverdichtetem Beton mit Zusätzen, mit verzinkten Kanteschutzprofilen, für Rost Abm. 495x1000 H40 mm. Abflussquerschnitt 2140 cm <sup>2</sup> . Belastungskl. D400 gemäss Norm EN 1433:2008 nach Einbaueinleitungen.
<b>PRODUKTLINIE</b>	Typ M Rinnen
<b>WERKSTOFF</b>	Vibrokomprimierter Beton
<b>TYP SERIE</b>	Baureihe R 495
<b>SEKTION</b>	H2
<b>PROFILTYP</b>	Stahl, verzinkt
<b>VERSION</b>	Ohne Gefälle
<b>NORM</b>	EN 1433:2008
<b>BELASTUNGSKLASSE</b>	E600 - EN 1433:2008
<b>VERWENDUNG</b>	Sammlung und Ableitung von Oberflächenwasser in Bereichen, die von Fußgängern und/oder Fahrzeugen benutzt werden, entsprechend der angegebenen Durchflussmenge.
<b>HALTBARKEIT</b>	Wetterbeständigkeitsklasse: W +R (§6.3.3.3 EN 1433:2008)



Abmessungen mm	Wasserdurchfluss mm	Abflussquerschnitt cmq	Gewicht Kg
1000 x 525 x H 700	400	2.148	276