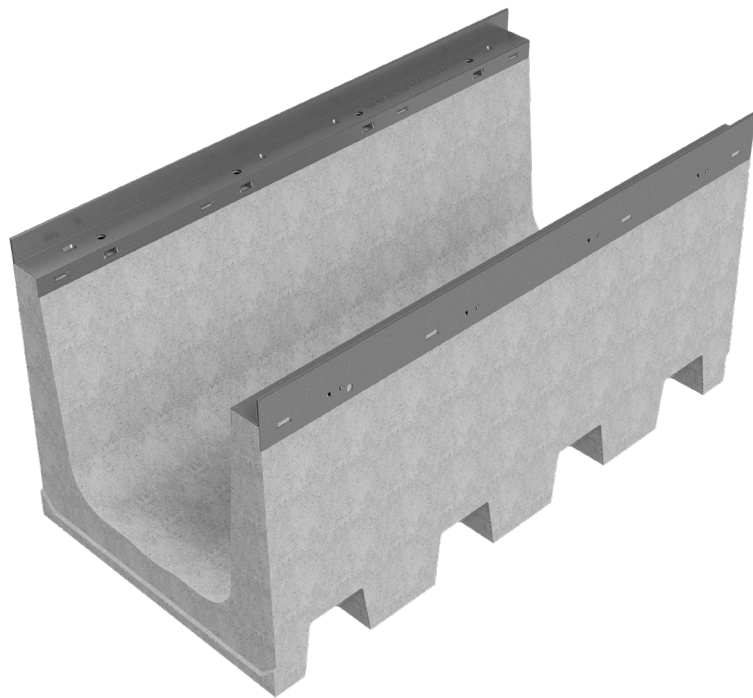
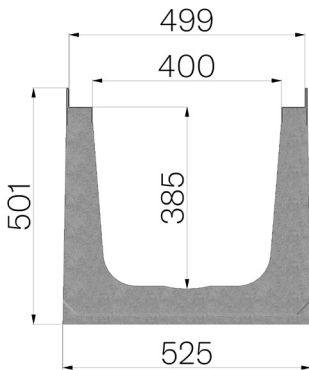


TECHNISCHE BESCHREIBUNG



ART.-NR.	4R10S
BESCHREIBUNG	Rinne R495 aus rüttelverdichtetem Beton mit Zusätzen, mit verzinkten Kanteschutzprofilen, für Rost Abm. 495x1000 H40mm. Abflussquerschnitt 1390 cm ² . Belastungskl. E600 gemäss Norm EN 1433:2008 nach Einbaueinleitungen.
PRODUKTLINIE	Typ M Rinnen
WERKSTOFF	Vibrokomprimierter Beton
TYP SERIE	Baureihe R 495
SEKTION	H1
PROFILTYP	Stahl, verzinkt
VERSION	Ohne Gefälle
NORM	EN 1433:2008
BELASTUNGSKLASSE	E600 - EN 1433:2008
VERWENDUNG	Sammlung und Ableitung von Oberflächenwasser in Bereichen, die von Fußgängern und/oder Fahrzeugen benutzt werden, entsprechend der angegebenen Durchflussmenge.
HALTBARKEIT	Wetterbeständigkeitsklasse: W +R (§6.3.3.3 EN 1433:2008)



Abmessungen mm	Wasserdurchfluss mm	Abflussquerschnitt cmq	Gewicht Kg
1000 x 525 x H 501	400	1.390	229