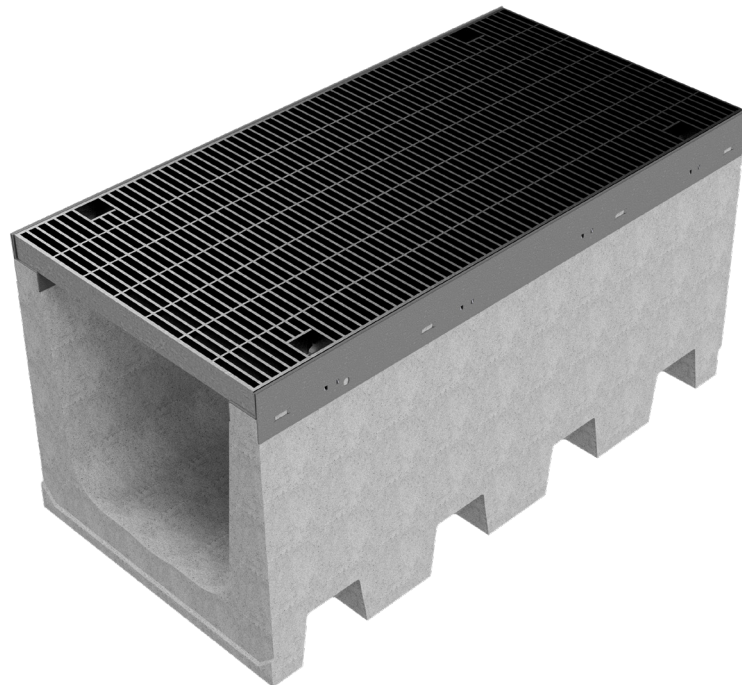
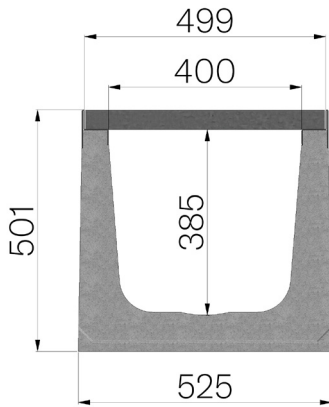


TECHNISCHE BESCHREIBUNG



| | |
|--------------------------------|--|
| ARTIKEL NUMMER | 4R10SGPA |
| BESCHREIBUNG | Rinne Baureihe R495 aus rüttelverdichtem Beton mit Zusätzen, mit verzinkten Kantenschutzprofilen aus S235JR, komplett mit Pressgitterrost 40x4 15x66, mit Absatzschutz, vormontiert und befestigt, verzinkt, Abm.490x1000mm. Abflussquerschnitt 1390cm ² . Ablastungskl. D400 gemäss Norm EN 1433:2008 nach Einbaueinleitungen. |
| PRODUKTLINIE | Typ M Rinnen |
| NORM | EN 1433:2008 |
| BELASTUNGSKLASSE | D400 - EN 1433:2008 |
| VERWENDUNG | Sammlung und Ableitung von Oberflächenwasser in Bereichen, die von Fußgängern und/oder Fahrzeugen benutzt werden, entsprechend der angegebenen Durchflussmenge. |
| HALTBARKEIT | Wetterbeständigkeitsklasse: W +R (§6.3.3.3 EN 1433:2008) |
| VERPACKUNGSEINHEIT | 6 |
| 1) RINNE | 4R10S |
| WERKSTOFF | Vibrokomprimierter Beton |
| TYP SERIE | Baureihe R 495 |
| SEKTION | H1 |
| PROFILTYP | Stahl, verzinkt |
| VERSION | Ohne Gefälle |
| WASSERDURCHFLUSS LT / S | 0,5%=387 - 1%=548 - 1,5%=671 - 2%=775 - 3%=950 |
| ART DES GITTERROSTES | Stab 40x4 Maschenweite 15x66 |



| Abmessungen mm | Wasserdurchfluss mm | Abflussquerschnitt cmq | Gewicht Kg |
|--------------------|---------------------|------------------------|------------|
| 1000 x 525 x H 501 | 400 | 1.390 | 281 |