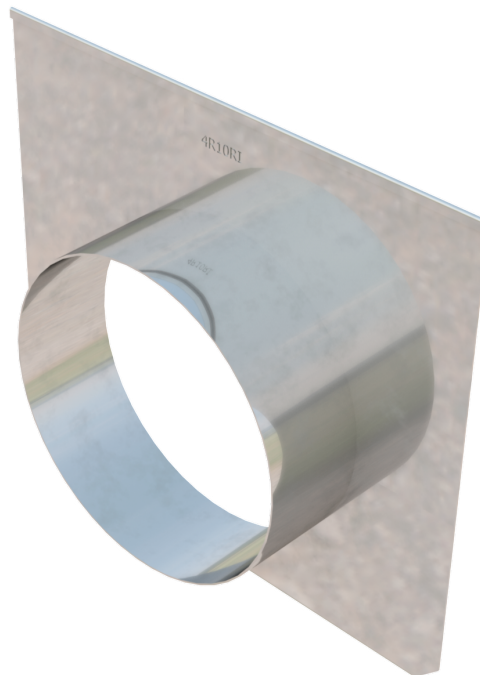
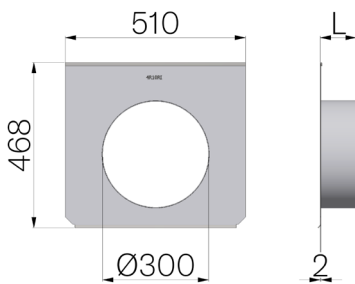


TECHNISCHE BESCHREIBUNG

ART.-NR.	4R10RI
BESCHREIBUNG	Anschluss mit Ablaufrohr Ø 300 mm aus Edelstahl AISI 304, fuer Rinne R495 aus rüttelverdichtetem Beton.
WERKSTOFF	Inox AISI 304 - X5 CrNi 18 10



Gewicht Kg

4,14