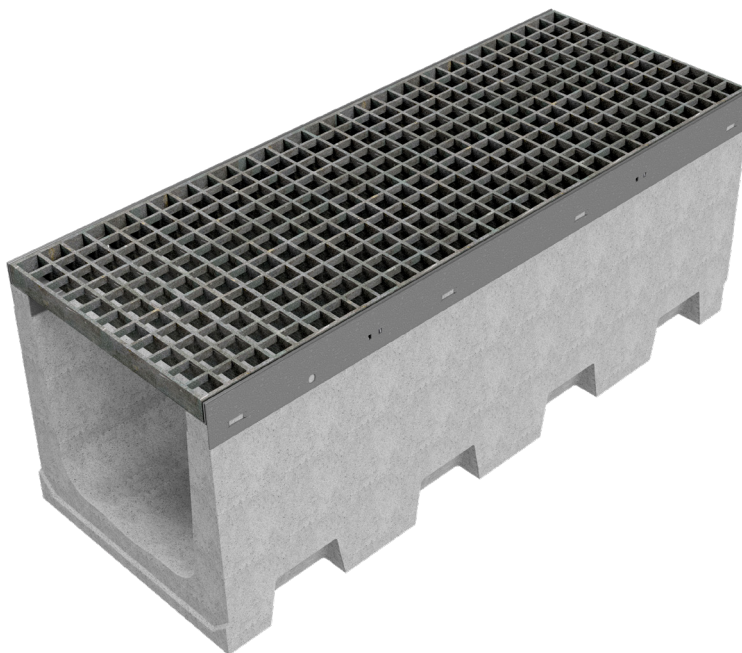
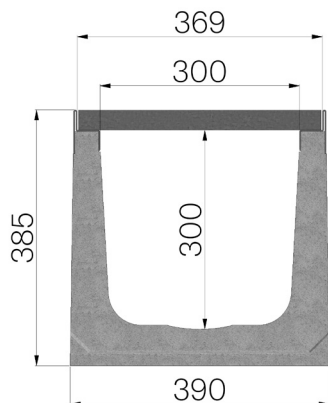


FICHE PRODUIT



CODE ASSEMBLÉ	4R05SGP
DESCRIPTION	Caniveau en béton vibro-comprimé mod. R365, avec feuillures galvanisées, équipé de grille en caillebotis pressé 30x5-10x3 33x33, dim. 365x1000, galvanisée à chaud, logée et bloquée. Section d'écoulement 835 cm ² . Classe de résistance C250, en conformité à la norme EN 1433:2008 si installation selon instructions de pose.
GAMME DE PRODUIT	Caniveau de drainage type "M"
NORME	EN 1433:2008
CLASSE DE CHARGE	C250 - EN 1433:2008
UTILISATION PRÉVUE	Récupération des eaux de surface dans les zones soumises à la circulation des piétons et/ou des véhicules selon la classe de résistance indiquée.
LONGÉVITÉ	Classification de résistance aux agents atmosphériques : W +R (§6.3.3.3 EN 1433:2008)
PIECES PAR PALETTE	9
1) CANIVEAU	4R05S
MATÉRIAU	Béton vibrocomprimé
SÉRIE	Série R 365
SECTION	H1
FEUILLURES	Feuillures Galvanisées
VERSION	Standard sans pente intégrée
DÉBIT D'EAU LT/SEC	0,5%=120 - 1%=169 - 1,5%=207 - 2%=239 - 3%=293
2) GRILLE	4R05GP
TYPE	Grille standard en caillebotis pressé
MATÉRIAU	S235JR - EN 10025-2:2019
FINITION DE SURFACE	Galvanisation à chaud - ISO 1461



Dimensions de l'article mm	Passage eau mm	Section d'écoulement cmq	Poids Kg
1000 x 390 x H 385	300	835	142