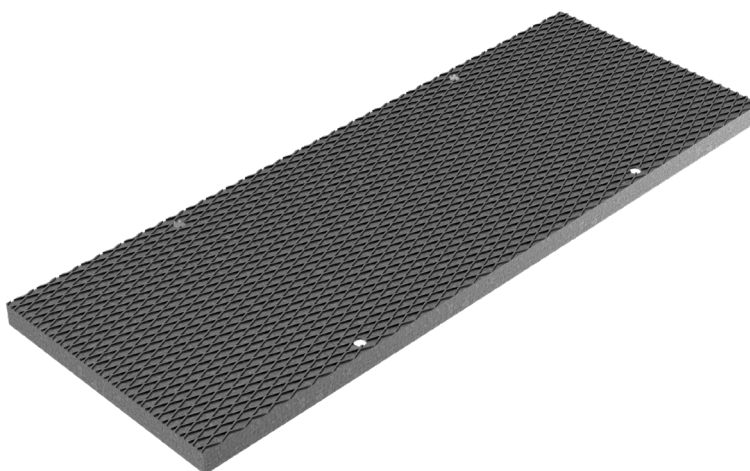


## SCHEDA PRODOTTO

<b>CODICE</b>	4R05P
<b>DESCRIZIONE</b>	Piastra in lamiera bugnata 30/10 rinforzata, per canali P365 e R365, zincata a caldo, portata D400 a norme UNI EN 1433:2008 a condizione di posa secondo istruzioni.
<b>LINEA PRODOTTO</b>	Piastre per Canali
<b>MATERIALE</b>	Acciaio S235JR - EN 10025-2:2019
<b>FINITURA SUPERFICIALE</b>	Zincatura a caldo - UNI 1461
<b>LAMIERA SUPERIORE</b>	Lamiera Bugnata 30/10
<b>RINFORZO INFERIORE</b>	Grigliato 25x5 25x66
<b>REAZIONE AL FUOCO</b>	Classe A1 secondo norma EN 13501-1
<b>CLASSE PORTATA</b>	D400 - EN 1433:2008



<b>Dimensioni articolo mm</b>	<b>Peso Kg. Cad</b>
365 x 1000 x H30	35,84