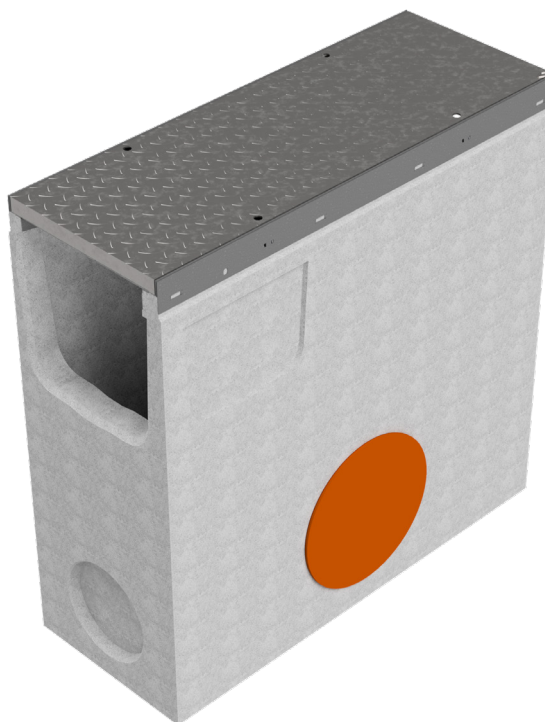
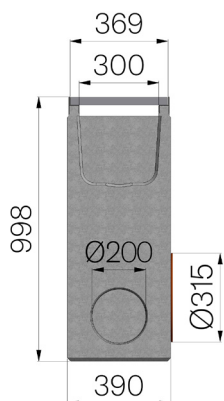


SCHEDA PRODOTTO



CODICE ASSEMBLATO	4R05PZP
DESCRIZIONE	Pozzetto di scarico per il canale R365, realizzato in calcestruzzo fibrorinforzato, completo di scarico laterale ad innesto con guarnizione, diametro 315mm, n.3 setto a frattura diam.200mm, innesti laterali per intersezione a T e completo di piastra in lamiera bugnata 30/10 rinforzata, bloccata, zincata a caldo, portata classe D400 a norme UNI EN 1433:2008 a condizione di posa secondo istruzioni.
LINEA PRODOTTO	Pozzetti in cemento fibrorinforzato
NORMA	EN 1433:2008
CLASSE PORTATA	D400 - EN 1433:2008
USO PREVISTO	Raccolta e convogliamento di acque superficiali in aree soggette al traffico pedonale e/o di veicoli secondo la portata indicata.
DURABILITÀ	Classificazione della resistenza agli agenti atmosferici: W +R (§6.3.3.3 EN 1433:2008)
QUANTITÀ PER CONFEZIONE	16
1) CANALE	4R05PZ
MATERIALE	Calcestruzzo a Getto continuo
TIPO SERIE	Serie R 365
TIPO SEZIONE	Standard
TIPO DI PROFILO	Profili Zincati
TIPO VERSIONE	Normale senza pendenza incorporata
2) PIASTRA	4R05P
TIPOLOGIA PIASTRA	Piastre per Canali
MATERIALE	Acciaio S235JR - EN 10025-2:2019
LAMIERA SUPERIORE	Lamiera Bugnata 30/10



Dimensioni articolo mm	Passaggio acqua mm	Sezione di scolo cmq	Scarico inferiore mm	Peso Kg Cad.
1000 x 390 x H 998	300	835	Ø315	404