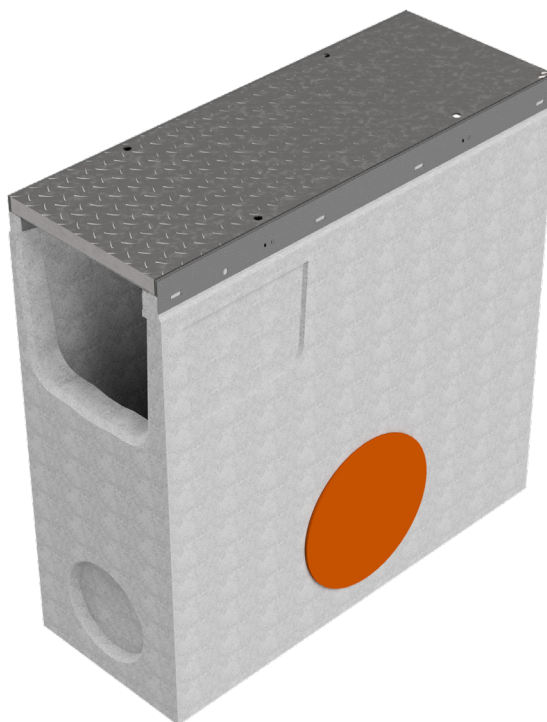
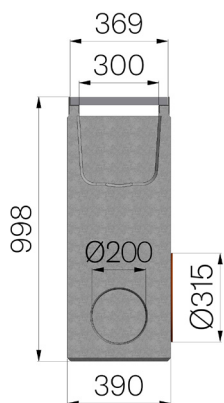


## TECHNISCHE BESCHREIBUNG



<b>ARTIKEL NUMMER</b>	4R05PZP
<b>BESCHREIBUNG</b>	Einlaufkasten fuer Rinne R365, aus faserbeton Beton, komplett mit seitlichem Ablauf mit Dichtung Kupplung, Ø315mm, 3 Stk. Adapterelement Ø200mm, Seitliche Kupplung fuer T-förmige Kreuzung und komplett mit Riffelblechplatte St.3 verstärkt, vormontiert und befestigt, verzinkt. Ablastungskl. D400 gemäss Norm EN 1433:2008 nach Einbaueinleitungen.
<b>PRODUKTLINIE</b>	Einlaufkästen aus faserverstärktem Beton
<b>NORM</b>	EN 1433:2008
<b>BELASTUNGSKLASSE</b>	D400 - EN 1433:2008
<b>VERWENDUNG</b>	Sammlung und Ableitung von Oberflächenwasser in Bereichen, die von Fußgängern und/oder Fahrzeugen benutzt werden, entsprechend der angegebenen Durchflussmenge.
<b>HALTBARKEIT</b>	Wetterbeständigkeitsklasse: W +R (§6.3.3.3 EN 1433:2008)
<b>VERPACKUNGSEINHEIT</b>	16
<b>1) RINNE</b>	4R05PZ
<b>WERKSTOFF</b>	Kontinuierlich gegossener Beton
<b>TYP SERIE</b>	Baureihe R 365
<b>SEKTION</b>	Standard
<b>PROFILTYP</b>	Stahl, verzinkt
<b>VERSION</b>	Ohne Gefälle
<b>2) BLINDPLATTE</b>	4R05P
<b>TYP BLECHPLATTE</b>	Platten für rinnen
<b>WERKSTOFF</b>	Stahl S235JR - EN 10025-2:2019
<b>OBERBLECH</b>	Riffelblechplatte 30/10



Abmessungen mm	Wasserdurchfluss mm	Abflussquerschnitt cmq	Unterer Abfluss mm	Gewicht Kg
1000 x 390 x H 998	300	835	Ø315	404