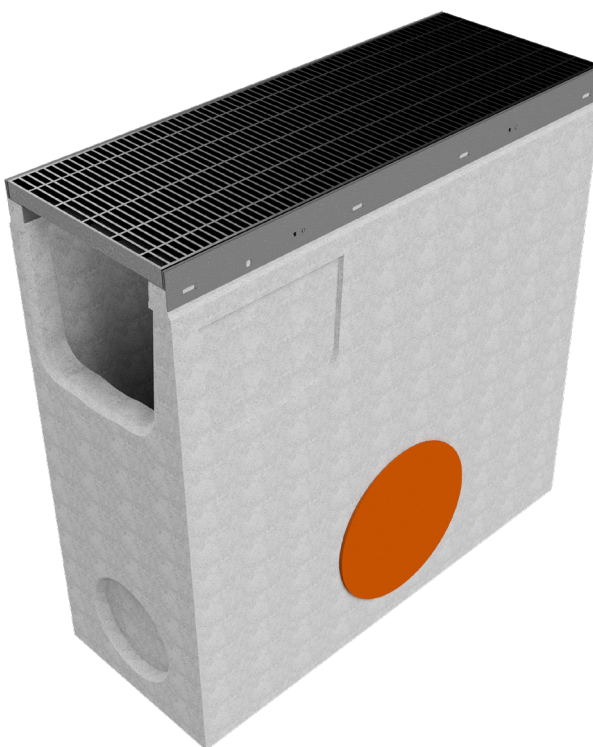
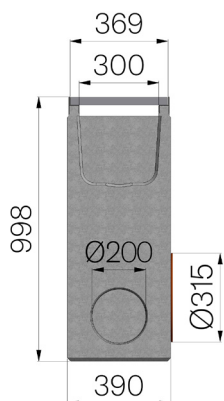


SCHEDA PRODOTTO



CODICE ASSEMBLATO	4R05PZGPA
DESCRIZIONE	Pozzetto di scarico per il canale R365 con profili zincati, realizzato in calcestruzzo fibrorinforzato, completo di scarico laterale ad innesto con guarnizione, diametro 315mm, n.3 setto a frattura diam.200mm., innesti laterali per intersezione a T e completo di griglia in pressato 30x4 15x66 da mm.365x1000 bloccata, zincata a caldo, portata D400 a norma UNI EN 1433:2008 a condizione di posa secondo istruzioni.
LINEA PRODOTTO	Pozzetti in cemento fibrorinforzato
NORMA	EN 1433:2008
CLASSE PORTATA	D400 - EN 1433:2008
USO PREVISTO	Raccolta e convogliamento di acque superficiali in aree soggette al traffico pedonale e/o di veicoli secondo la portata indicata.
DURABILITÀ	Classificazione della resistenza agli agenti atmosferici: W +R (§6.3.3.3 EN 1433:2008)
QUANTITÀ PER CONFEZIONE	16
1) CANALE	4R05PZ
MATERIALE	Calcestruzzo a Getto continuo
TIPO SERIE	Serie R 365
TIPO SEZIONE	Standard
TIPO DI PROFILO	Profili Zincati
TIPO VERSIONE	Normale senza pendenza incorporata
2) GRIGLIA	4R05GPA
TIPOLOGIA GRIGLIA	Griglie Standard in Pressato
MATERIALE	Acciaio S235JR - EN 10025-2:2019
FINITURA SUPERFICIALE	Zincatura a caldo - UNI 1461



Dimensioni articolo mm	Passaggio acqua mm	Sezione di scolo cmq	Scarico inferiore mm	Peso Kg Cad.
1000 x 390 x H 998	300	835	Ø315	395