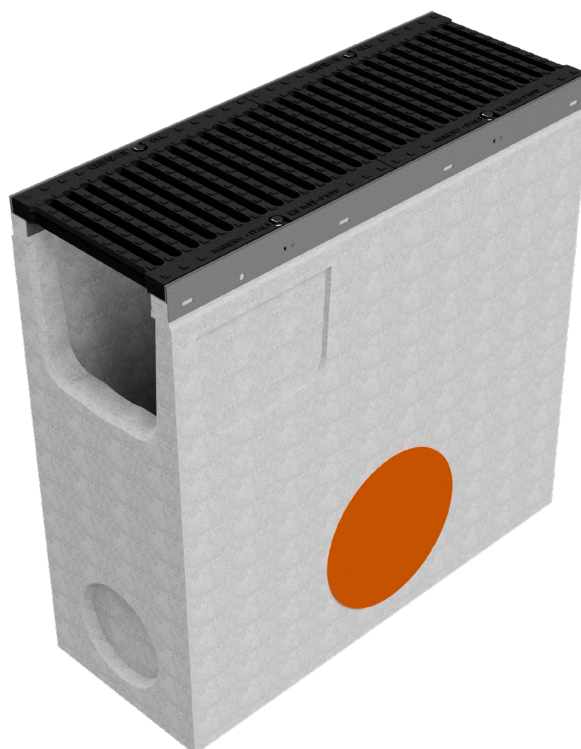
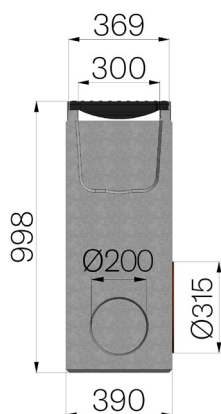


FICHE PRODUIT



CODE ASSEMBLÉ	4R05PZGF
DESCRIPTION	Avaloir en béton fibré pour caniveau R365, équipé de décharge latérale munie de joint d'étanchéité Ø315mm et de sorties préformées Ø200mm pour l'intersection à T, équipé de n.2 grilles en fonte GSJ500-7 logées et bloquées. Classe de résistance F900, en conformité à la norme EN 1433:2008 si installation selon instructions de pose.
GAMME DE PRODUIT	Avaloir en béton fibré renforcé
NORME	EN 1433:2008
CLASSE DE CHARGE	F900 - EN 1433:2008
UTILISATION PRÉVUE	Récupération des eaux de surface dans les zones soumises à la circulation des piétons et/ou des véhicules selon la classe de résistance indiquée.
LONGÉVITÉ	Classification de résistance aux agents atmosphériques : W +R (§6.3.3.3 EN 1433:2008)
PIECES PAR PALETTE	16
1) CANIVEAU	4R05PZ
MATÉRIAU	Béton coulé en continu
SÉRIE	Série R 365
SECTION	Standard
FEUILLURES	Feuillures Galvanisées
VERSION	Standard sans pente intégrée
2) GRILLE	4R05GSF
TYPE	Grille en fonte ductile
MATÉRIAU	Fonte GJS500-7 : EN1563
FINITION DE SURFACE	Vernie



Dimensions de l'article mm	Passage eau mm	Section d'écoulement cmq	Sortie inférieure mm	Poids Kg
500 x 390 x H 998	300	835	Ø315	392