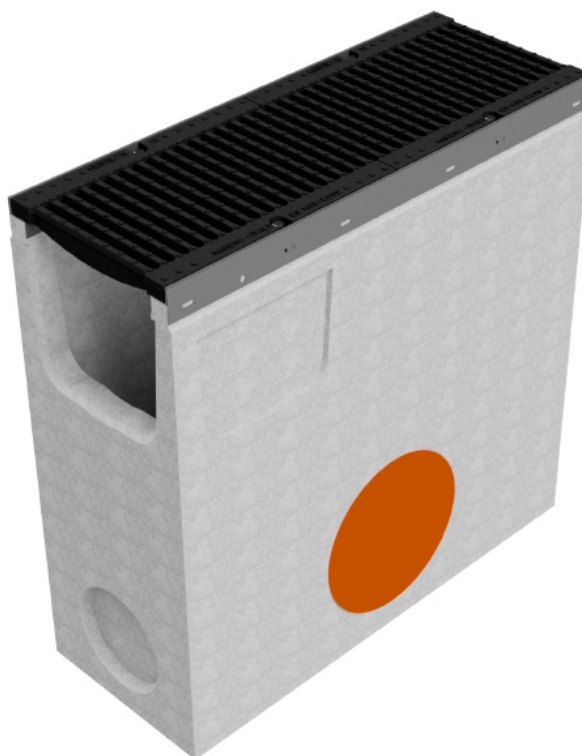
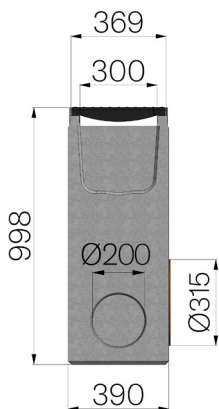


SCHEDA PRODOTTO



CODICE ASSEMBLATO	4R05PZGE
DESCRIZIONE	Pozzetto di scarico per il canale R365, realizzato in calcestruzzo fibrorinforzato, completo di scarico laterale ad innesto con guarnizione, diametro 315mm, n.3 setto a frattura diam.200mm., innesti laterali per intersezione a T e completo di griglia in ghisa GJS500 bloccata, portata classe E600 a norme UNI EN 1433:2008 a condizione di posa secondo istruzioni.
LINEA PRODOTTO	Pozzetti in cemento fibrorinforzato
NORMA	EN 1433:2008
CLASSE PORTATA	E600 - EN 1433:2008
USO PREVISTO	Raccolta e convogliamento di acque superficiali in aree soggette al traffico pedonale e/o di veicoli secondo la portata indicata.
DURABILITÀ	Classificazione della resistenza agli agenti atmosferici: W +R (S6.3.3.3 EN 1433:2008)
QUANTITÀ PER CONFEZIONE	16
1) CANALE	4R05PZ
MATERIALE	Calcestruzzo a Getto continuo
TIPO SERIE	Serie R 365
TIPO SEZIONE	Standard
TIPO DI PROFILO	Profili Zincati
TIPO VERSIONE	Normale senza pendenza incorporata
2) GRIGLIA	4R05GSE
TIPOLOGIA GRIGLIA	Griglia in ghisa sferoidale
MATERIALE	Ghisa GJS500-7 : EN1563
FINITURA SUPERFICIALE	Verniciatura



Dimensioni articolo mm	Passaggio acqua mm	Sezione di scolo cmq	Scarico inferiore mm	Peso Kg Cad.
1000 x 390 x H 998	300	835	Ø315	414