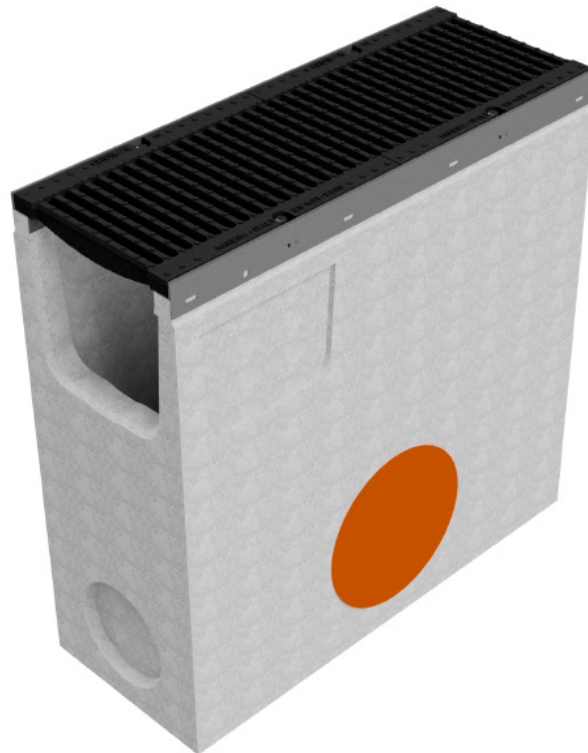
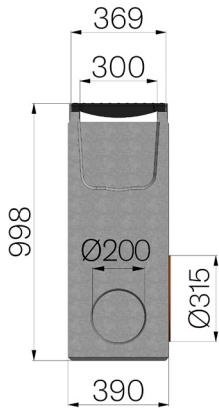


TECHNISCHE BESCHREIBUNG



ARTIKEL NUMMER	4R05PZGE
BESCHREIBUNG	Einlaufkasten fuer Rinne R365, aus faserbeton, komplett mit seitlichem Ablauf mit Dichtung Kupplung, Ø315mm, 3 Stk. Adapterelement Ø200mm, Seitliche Kupplung fuer T-förmige Kreuzung und komplett mit Rost aus Gusseisen GJS500-7 vormontiert und befestigt. Ablastungskl. E600 gemäss Norm EN 1433:2008 nach Einbaueinleitungen.
PRODUKTLINIE	Einlaufkästen aus faserverstärktem Beton
NORM	EN 1433:2008
BELASTUNGSKLASSE	E600 - EN 1433:2008
VERWENDUNG	Sammlung und Ableitung von Oberflächenwasser in Bereichen, die von Fußgängern und/oder Fahrzeugen benutzt werden, entsprechend der angegebenen Durchflussmenge.
HALTBARKEIT	Wetterbeständigkeitsklasse: W +R (§6.3.3.3 EN 1433:2008)
VERPACKUNGSEINHEIT	16
1) RINNE	4R05PZ
WERKSTOFF	Kontinuierlich gegossener Beton
TYP SERIE	Baureihe R 365
SEKTION	Standard
PROFILTYP	Stahl, verzinkt
VERSION	Ohne Gefälle
2) GITTER	4R05GSE
GITTERROSTTYP	Gusseisenroste
WERKSTOFF	Gusseisen GJS500-7: EN1563
OBERFLÄCHENBEHANDLUNG	Lackiert



Abmessungen mm	Wasserdurchfluss mm	Abflussquerschnitt cmq	Unterer Abfluss mm	Gewicht Kg
1000 x 390 x H 998	300	835	Ø315	414