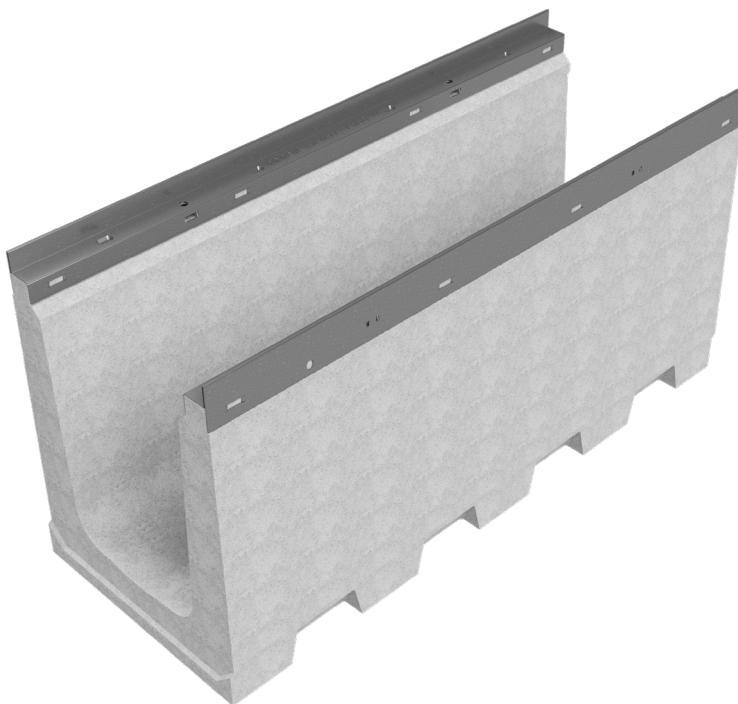
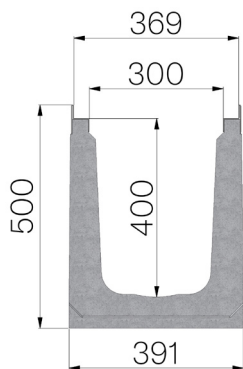


TECHNISCHE BESCHREIBUNG



| | |
|-------------------------|--|
| ART.-NR. | 4R052S |
| BESCHREIBUNG | Rinne R365 H3 aus rüttelverdichtetem Beton mit Zusätzen, mit verzinkten Kantenschutzprofilen, für rost Abm. 365x1000 H30 mm, Abflussquerschnitt 1013 cm ² , Belastungskl. F900 nach EN 1433:2008 nach Einbaueinleitungen. |
| PRODUKTLINIE | Typ M Rinnen |
| WERKSTOFF | Vibrokomprimierter Beton |
| TYP SERIE | Baureihe R 365 |
| SEKTION | H3 |
| PROFILTYP | Stahl, verzinkt |
| VERSION | Ohne Gefälle |
| NORM | EN 1433:2008 |
| BELASTUNGSKLASSE | F900 - EN 1433:2008 |
| VERWENDUNG | Sammlung und Ableitung von Oberflächenwasser in Bereichen, die von Fußgängern und/oder Fahrzeugen benutzt werden, entsprechend der angegebenen Durchflussmenge. |
| HALTBARKEIT | Wetterbeständigkeitsklasse: W +R (§6.3.3.3 EN 1433:2008) |



| Abmessungen mm | Wasserdurchfluss mm | Abflussquerschnitt cmq | Gewicht Kg |
|--------------------|---------------------|------------------------|------------|
| 1000 x 391 x H 500 | 300 | 1.013 | 192 |