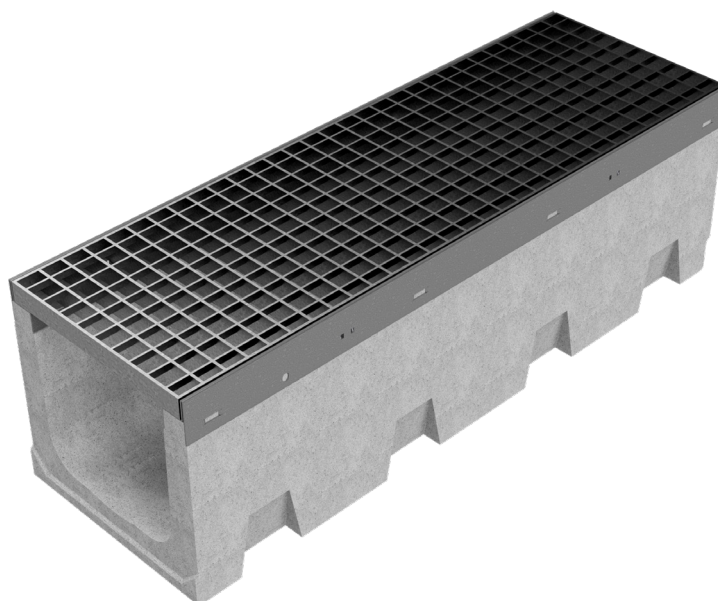
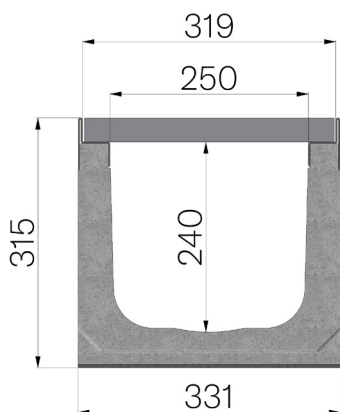


SCHEDA PRODOTTO



| | |
|--------------------------------|---------------------------------------------------------------------------------------------------------------------------------------------------------------------------------------------------------------------------------------------------------------------------------------------|
| CODICE ASSEMBLATO | 4R04SGP |
| DESCRIZIONE | Canale R315 in calcestruzzo vibrocompresso additivato, con profili salvabordo zincati, completo di griglia in pressato 30x4 33x33 da mm.315x1000 bloccata, zincata a caldo, sezione media di scolo cm2. 562, portata C250 a norma UNI EN 1433:2008 a condizione di posa secondo istruzioni. |
| LINEA PRODOTTO | Canaletta di drenaggio tipo "M" |
| NORMA | EN 1433:2008 |
| CLASSE PORTATA | C250 - EN 1433:2008 |
| USO PREVISTO | Raccolta e convogliamento di acque superficiali in aree soggette al traffico pedonale e/o di veicoli secondo la portata indicata. |
| DURABILITÀ | Classificazione della resistenza agli agenti atmosferici: W +R (§6.3.3.3 EN 1433:2008) |
| QUANTITÀ PER CONFEZIONE | 9 |
| 1) CANALE | 4R04S |
| MATERIALE | Calcestruzzo Vibrocompresso |
| TIPO SERIE | Serie R 315 |
| TIPO SEZIONE | H1 |
| TIPO DI PROFILO | Profili Zincati |
| TIPO VERSIONE | Normale senza pendenza incorporata |
| PORTATA ACQUA LT/SEC | 0,5%=72 -1%=101,8 - 1,5%=124,7 - 2%=144 - 3%=176,4 |
| 2) GRIGLIA | 4R04GP |
| TIPOLOGIA GRIGLIA | Griglie Standard in Pressato |
| MATERIALE | Acciaio S235JR - EN 10025-2:2019 |
| FINITURA SUPERFICIALE | Zincatura a caldo - UNI 1461 |



| Dimensioni articolo mm | Passaggio acqua mm | Sezione di scolo cmq | Peso Kg Cad. |
|------------------------|--------------------|----------------------|--------------|
| 1000 x 331 x H 315 | 250 | 562 | 104,65 |