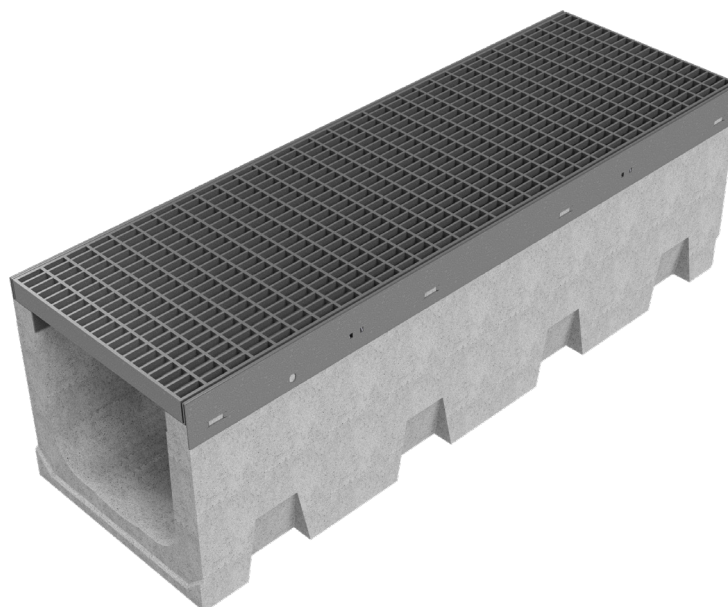
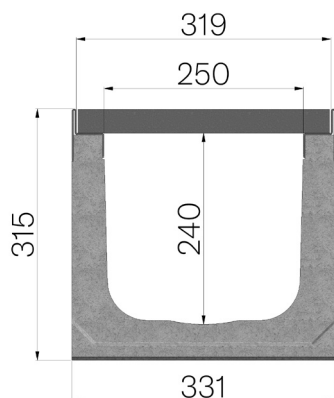


## SCHEDA PRODOTTO



<b>CODICE ASSEMBLATO</b>	4R04SGPA
<b>DESCRIZIONE</b>	Canale R315 in calcestruzzo vibrocompresso additivato, con profili salvabordo zincati, completo di griglia in pressato antitacco 30x4 33x11 da mm.315x1000 bloccata, zincata a caldo, sezione media di scolo 562 cm <sup>2</sup> , portata C250 a norma UNI EN 1433:2008 a condizione di posa secondo istruzioni.
<b>LINEA PRODOTTO</b>	Canaletta di drenaggio tipo "M"
<b>NORMA</b>	EN 1433:2008
<b>CLASSE PORTATA</b>	C250 - EN 1433:2008
<b>USO PREVISTO</b>	Raccolta e convogliamento di acque superficiali in aree soggette al traffico pedonale e/o di veicoli secondo la portata indicata.
<b>DURABILITÀ</b>	Classificazione della resistenza agli agenti atmosferici: W +R (§6.3.3.3 EN 1433:2008)
<b>QUANTITÀ PER CONFEZIONE</b>	9
<b>1) CANALE</b>	4R04S
<b>MATERIALE</b>	Calcestruzzo Vibrocompresso
<b>TIPO SERIE</b>	Serie R 315
<b>TIPO SEZIONE</b>	H1
<b>TIPO DI PROFILO</b>	Profili Zincati
<b>TIPO VERSIONE</b>	Normale senza pendenza incorporata
<b>PORTATA ACQUA LT/SEC</b>	0,5%=72 -1%=101,8 - 1,5%=124,7 - 2%=144 - 3%=176,4
<b>2) GRIGLIA</b>	4R04GPA
<b>TIPOLOGIA GRIGLIA</b>	Griglie Standard in Pressato
<b>MATERIALE</b>	Acciaio S235JR - EN 10025-2:2019
<b>FINITURA SUPERFICIALE</b>	Zincatura a caldo - UNI 1461



Dimensioni articolo mm	Passaggio acqua mm	Sezione di scolo cmq	Peso Kg Cad.
1000 x 331 x H 315	250	562	106,62