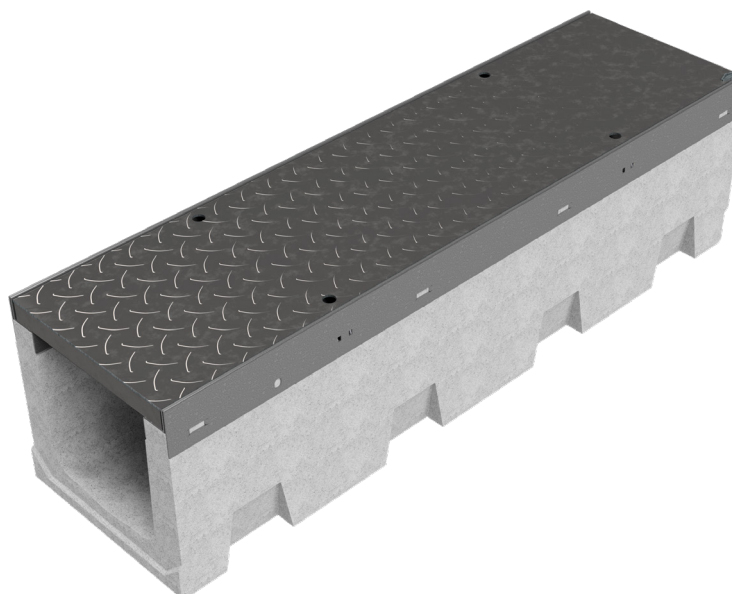
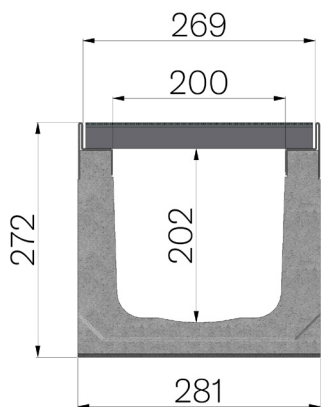


## SCHEDA PRODOTTO



<b>CODICE ASSEMBLATO</b>	4R03SP
<b>DESCRIZIONE</b>	Canale R265 in calcestruzzo vibrocompresso additivato, con profili salvabordo zincati, completo di piastra in lamiera bugnata 30/10 bloccata, zincata a caldo; sezione media di scolo cm2. 376, portata D400 a norma UNI EN 1433:2008 a condizione di posa secondo istruzioni.
<b>LINEA PRODOTTO</b>	Canaletta di drenaggio tipo "M"
<b>NORMA</b>	EN 1433:2008
<b>CLASSE PORTATA</b>	D400 - EN 1433:2008
<b>USO PREVISTO</b>	Raccolta e convogliamento di acque superficiali in aree soggette al traffico pedonale e/o di veicoli secondo la portata indicata.
<b>DURABILITÀ</b>	Classificazione della resistenza agli agenti atmosferici: W +R (§6.3.3.3 EN 1433:2008)
<b>QUANTITÀ PER CONFEZIONE</b>	16
<b>1) CANALE</b>	4R03S
<b>MATERIALE</b>	Calcestruzzo Vibrocompresso
<b>TIPO SERIE</b>	Serie R 265
<b>TIPO SEZIONE</b>	H1
<b>TIPO DI PROFILO</b>	Profili Zincati
<b>TIPO VERSIONE</b>	Normale senza pendenza incorporata
<b>PORTATA ACQUA LT/SEC</b>	0,5%=42,3 - 1%=59,8 - 1,5%=73,3 - 2%=84,6 - 3%=103,7
<b>2) PIASTRA</b>	4R03P
<b>TIPOLOGIA PIASTRA</b>	Piastre per Canali
<b>MATERIALE</b>	Acciaio S235JR - EN 10025-2:2019
<b>LAMIERA SUPERIORE</b>	Lamiera Bugnata 30/10



Dimensioni articolo mm	Passaggio acqua mm	Sezione di scolo cmq	Peso Kg Cad.
1000 x 281 x H 272	200	376	91,82