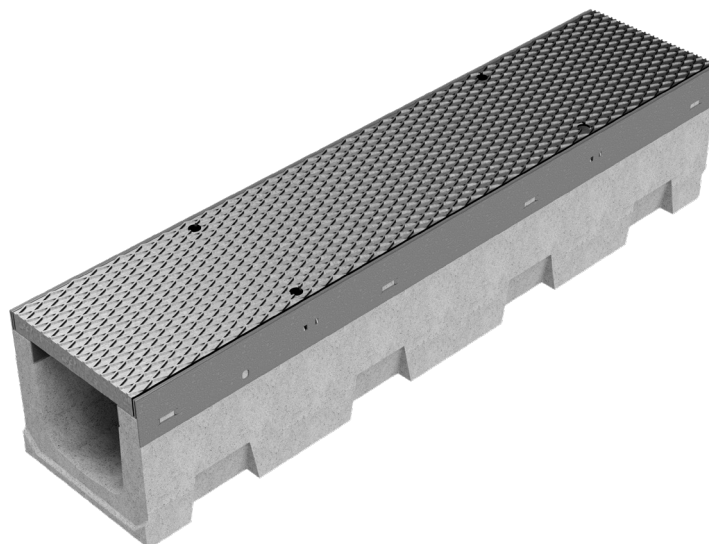
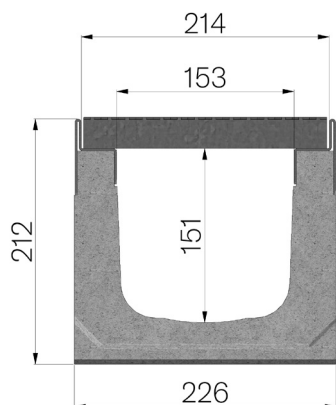


FICHE PRODUIT



CODE ASSEMBLÉ	4R02SP
DESCRIPTION	Caniveau en béton vibro-comprimé mod. R210, avec feuillures galvanisées, équipé de plaque en tôle larmée ép. 3 galvanisée à chaud, logée et bloquée. Section d'écoulement 216 cm ² . Classe de résistance D400, en conformité à la norme EN 1433:2008 si installation selon instructions de pose.
GAMME DE PRODUIT	Caniveau de drainage type "M"
NORME	EN 1433:2008
CLASSE DE CHARGE	D400 - EN 1433:2008
UTILISATION PRÉVUE	Récupération des eaux de surface dans les zones soumises à la circulation des piétons et/ou des véhicules selon la classe de résistance indiquée.
LONGÉVITÉ	Classification de résistance aux agents atmosphériques : W +R (§6.3.3.3 EN 1433:2008)
PIECES PAR PALETTE	20
1) CANIVEAU	4R02S
MATÉRIAU	Béton vibrocomprimé
SÉRIE	Série R 210
SECTION	H1
FEUILLURES	Feuillures Galvanisées
VERSION	Standard sans pente intégrée
DÉBIT D'EAU LT/SEC	0,5%=20,1 - 1%=28,2 - 1,5%=34,8 - 2%=40,2 - 3%=49,3
2) PLAQUE AVEUGLE EN TÔLE	4R02P
PLAQUE	Plaques pour caniveaux
MATÉRIAU	S235JR - EN 10025-2:2019
TÔLE SUPÉRIEURE	Tôle larmée 30/10



Dimensions de l'article mm	Passage eau mm	Section d'écoulement cmq	Poids Kg
1000 x 226 x H 212	153	216	64,28