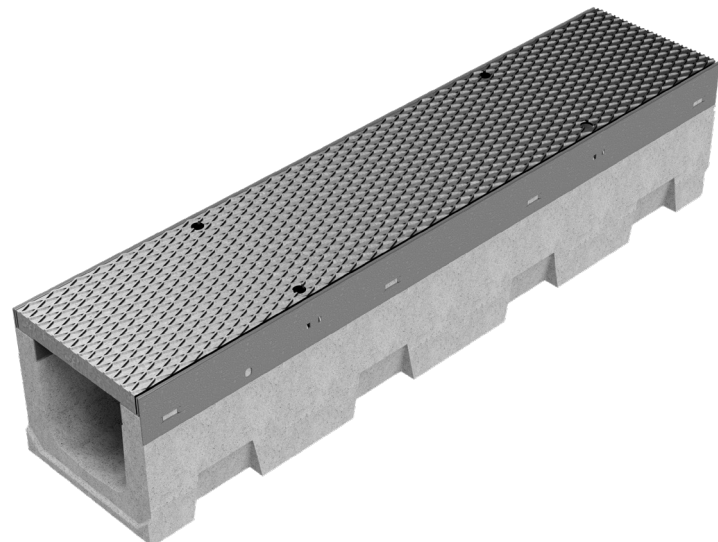
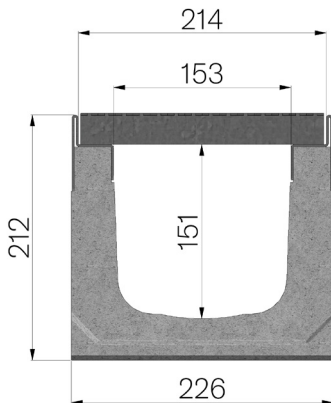


TECHNISCHE BESCHREIBUNG



ARTIKEL NUMMER	4R02SP
BESCHREIBUNG	Rinne Baureihe R210 aus rüttelverdichtem Beton mit Zusätzen, mit verzinkten Kantenschutzprofilen aus S235JR, komplett mit Riffelblechplatte St.3 verstärkt, vormontiert und befestigt, verzinkt. Abflussquerschnitt 216 cm ² . Ablungskl. D400 gemäss Norm EN 1433:2008 nach Einbaueinleitungen.
PRODUKTLINIE	Typ M Rinnen
NORM	EN 1433:2008
BELASTUNGSKLASSE	D400 - EN 1433:2008
VERWENDUNG	Sammlung und Ableitung von Oberflächenwasser in Bereichen, die von Fußgängern und/oder Fahrzeugen benutzt werden, entsprechend der angegebenen Durchflussmenge.
HALTBARKEIT	Wetterbeständigkeitsklasse: W +R (§6.3.3.3 EN 1433:2008)
VERPACKUNGSEINHEIT	20
1) RINNE	4R02S
WERKSTOFF	Vibrokomprimierter Beton
TYP SERIE	Baureihe R 210
SEKTION	H1
PROFILTYP	Stahl, verzinkt
VERSION	Ohne Gefälle
WASSERDURCHFLUSS LT / S	0,5%=20,1 - 1%=28,2 - 1,5%=34,8 - 2%=40,2 - 3%=49,3
2) BLINDPLATTE	4R02P
TYP BLECHPLATTE	Platten für rinnen
WERKSTOFF	Stahl S235JR - EN 10025-2:2019
OBERBLECH	Riffelblechplatte 30/10



Abmessungen mm	Wasserdurchfluss mm	Abflussquerschnitt cmq	Gewicht Kg
1000 x 226 x H 212	153	216	64,28