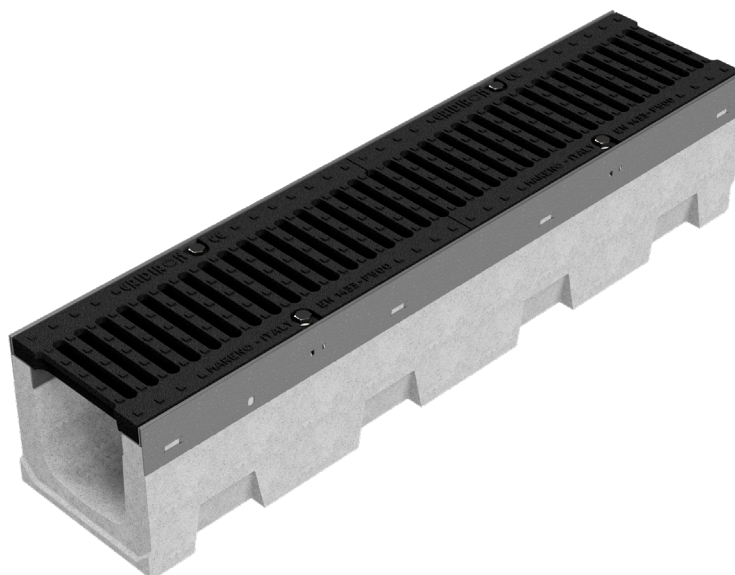
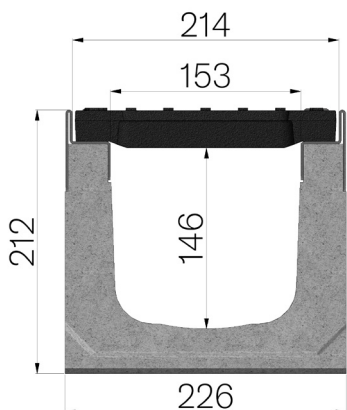


TECHNISCHE BESCHREIBUNG



ARTIKEL NUMMER	4R02SGSF
BESCHREIBUNG	Rinne Baureihe R210 aus rüttelverdichtem Beton mit Zusätzen, mit verzinkten Kantenschutzprofilen aus S235JR, komplett mit 2 Roste aus Gusseisen GJS500-7 Abm.210x500 H25mm, vormontiert und befestigt. Abflussquerschnitt 216 cm ² . Ablastungskl. F900 gemäss Norm EN 1433:2008 nach Einbaueinleitungen.
PRODUKTLINIE	Typ M Rinnen
NORM	EN 1433:2008
BELASTUNGSKLASSE	F900 - EN 1433:2008
VERWENDUNG	Sammlung und Ableitung von Oberflächenwasser in Bereichen, die von Fußgängern und/oder Fahrzeugen benutzt werden, entsprechend der angegebenen Durchflussmenge.
HALTBARKEIT	Wetterbeständigkeitsklasse: W +R (§6.3.3.3 EN 1433:2008)
VERPACKUNGSEINHEIT	20
1) RINNE	4R02S
WERKSTOFF	Vibrokomprimierter Beton
TYP SERIE	Baureihe R 210
SEKTION	H1
PROFILTYP	Stahl, verzinkt
VERSION	Ohne Gefälle
WASSERDURCHFLUSS LT / S	0,5%=20,1 - 1%=28,2 - 1,5%=34,8 - 2%=40,2 - 3%=49,3
2) GITTER	4R02GSF
GITTEROSTTYP	Gusseisenroste
WERKSTOFF	Gusseisen GJS500-7: EN1563
OBERFLÄCHENBEHANDLUNG	Lackiert



Abmessungen mm	Wasserdurchfluss mm	Abflussquerschnitt cm ²	Gewicht Kg
1000 x 226 x H 212	153	216	69,52