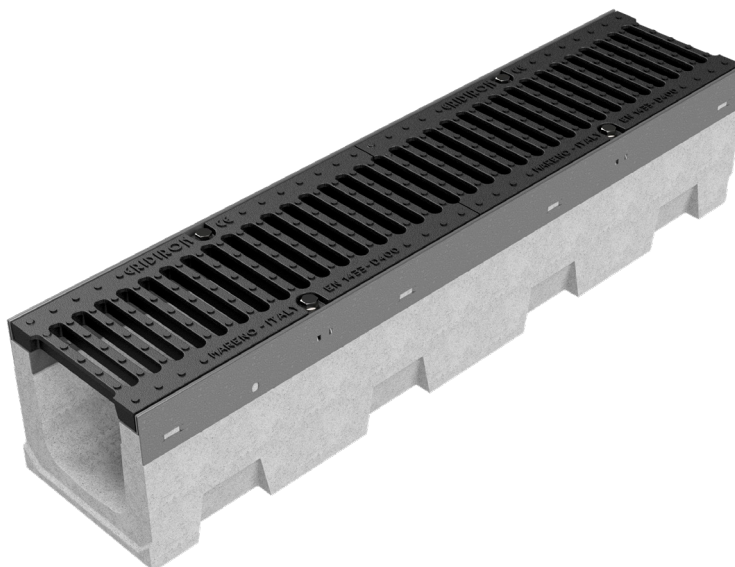
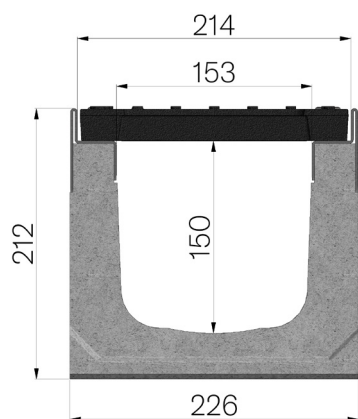


FICHE PRODUIT



| | |
|----------------------------|--|
| CODE ASSEMBLÉ | 4R02SGG |
| DESCRIPTION | Caniveau en béton vibro-comprimé mod. R210, avec feuillures galvanisées; équipé de 2 grilles en fonte GJS500-7 dim. 210x500h25, vernies, logées et bloquées. Section d'écoulement 216 cm ² . Classe de résistance D400, en conformité à la norme EN 1433:2008 si installation selon instructions de pose. |
| GAMME DE PRODUIT | Caniveau de drainage type "M" |
| NORME | EN 1433:2008 |
| CLASSE DE CHARGE | D400 - EN 1433:2008 |
| UTILISATION PRÉVUE | Récupération des eaux de surface dans les zones soumises à la circulation des piétons et/ou des véhicules selon la classe de résistance indiquée. |
| LONGÉVITÉ | Classification de résistance aux agents atmosphériques : W +R (§6.3.3.3 EN 1433:2008) |
| PIECES PAR PALETTE | 20 |
| 1) CANIVEAU | 4R02S |
| MATÉRIAU | Béton vibrocomprimé |
| SÉRIE | Série R 210 |
| SECTION | H1 |
| FEUILLURES | Feuillures Galvanisées |
| VERSION | Standard sans pente intégrée |
| DÉBIT D'EAU LT/SEC | 0,5%=20,1 - 1%=28,2 - 1,5%=34,8 - 2%=40,2 - 3%=49,3 |
| 2) GRILLE | 4R02GS2 |
| TYPE | Grille en fonte ductile |
| MATÉRIAU | Fonte GJS500-7 : EN1563 |
| FINITION DE SURFACE | Vernie |



| Dimensions de l'article mm | Passage eau mm | Section d'écoulement cmq | Poids Kg |
|----------------------------|----------------|--------------------------|----------|
| 1000 x 226 x H 212 | 153 | 216 | 64 |