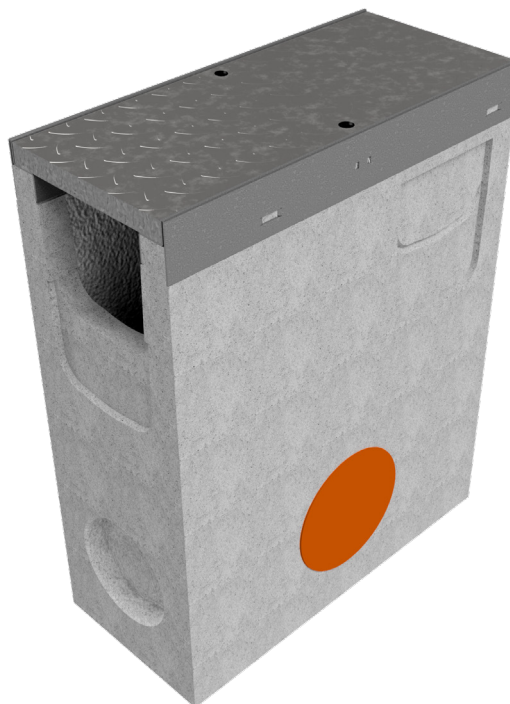
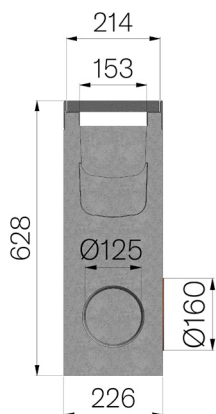


FICHE PRODUIT



CODE ASSEMBLÉ	4R02PZP
DESCRIPTION	Avaloir en béton armé pour caniveau R210, équipé de décharge latérale munie de joint d'étanchéité Ø160mm et de sorties préformées Ø125mm pour l'intersection à T, équipé de plaque en tôle larmée ép.3, renforcée et galvanisée à chaud, logée et bloquée. Classe de résistance D400, en conformité à la norme EN 1433:2008 si installation selon instructions de pose.
GAMME DE PRODUIT	Avaloir en béton fibré renforcé
NORME	EN 1433:2008
CLASSE DE CHARGE	D400 - EN 1433:2008
UTILISATION PRÉVUE	Récupération des eaux de surface dans les zones soumises à la circulation des piétons et/ou des véhicules selon la classe de résistance indiquée.
LONGÉVITÉ	Classification de résistance aux agents atmosphériques : W +R (§6.3.3.3 EN 1433:2008)
PIECES PAR PALETTE	8
1) CANIVEAU	4R02PZ
MATÉRIAU	Béton coulé en continu
SÉRIE	Série R 210
SECTION	Standard
FEUILLURES	Feuillures Galvanisées
VERSION	Standard sans pente intégrée
2) PLAQUE AVEUGLE EN TÔLE	4RP6MP
PLAQUE	Plaques pour caniveaux
MATÉRIAU	S235JR - EN 10025-2:2019
TÔLE SUPÉRIEURE	Tôle larmée 30/10



Dimensions de l'article mm	Passage eau mm	Section d'écoulement cmq	Sortie inférieure mm	Poids Kg
500 x 226 x H 628	153	216	160	86