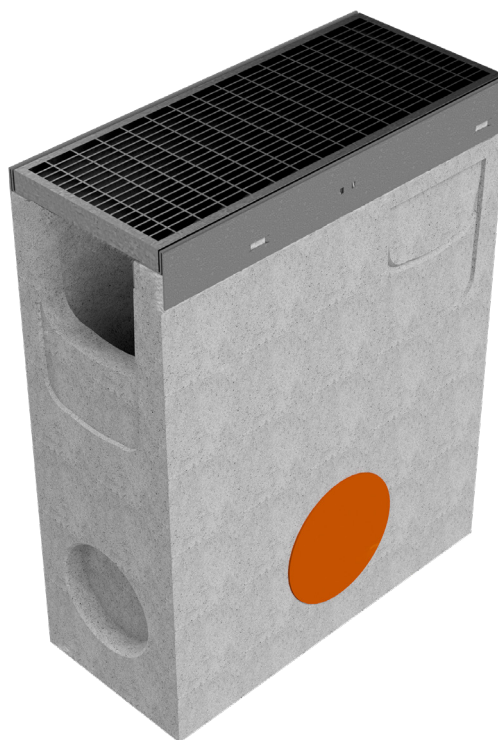
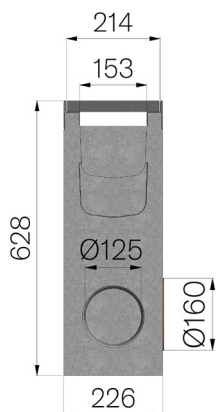


## SCHEDA PRODOTTO



<b>CODICE ASSEMBLATO</b>	4R02PZGPA
<b>DESCRIZIONE</b>	Pozzetto di scarico per il canale R210, realizzato in calcestruzzo fibrorinforzato, completo di scarico laterale ad innesto con guarnizione, diametro 160mm, n.1 setto a frattura diam Ø125mm, innesto laterale per intersezione a T e completo di griglia in pressato antitacco 25x2 33x11, bloccata, zincata a caldo, portata classe C250 a norme UNI EN 1433:2008 a condizione di posa secondo istruzioni.
<b>LINEA PRODOTTO</b>	Pozzetti in cemento fibrorinforzato
<b>NORMA</b>	EN 1433:2008
<b>CLASSE PORTATA</b>	C250 - EN 1433:2008
<b>USO PREVISTO</b>	Raccolta e convogliamento di acque superficiali in aree soggette al traffico pedonale e/o di veicoli secondo la portata indicata.
<b>DURABILITÀ</b>	Classificazione della resistenza agli agenti atmosferici: W +R (§6.3.3.3 EN 1433:2008)
<b>QUANTITÀ PER CONFEZIONE</b>	8
<b>1) CANALE</b>	4R02PZ
<b>MATERIALE</b>	Calcestruzzo a Getto continuo
<b>TIPO SERIE</b>	Serie R 210
<b>TIPO SEZIONE</b>	Standard
<b>TIPO DI PROFILO</b>	Profili Zincati
<b>TIPO VERSIONE</b>	Normale senza pendenza incorporata
<b>2) GRIGLIA</b>	4R02MGPA
<b>TIPOLOGIA GRIGLIA</b>	Griglie Standard in Pressato
<b>MATERIALE</b>	Acciaio S235JR - EN 10025-2:2019
<b>FINITURA SUPERFICIALE</b>	Zincatura a caldo - UNI 1461



Dimensioni articolo mm	Passaggio acqua mm	Sezione di scolo cmq	Scarico inferiore mm	Peso Kg Cad.
500 x 226 x H 628	153	216	160	81,15