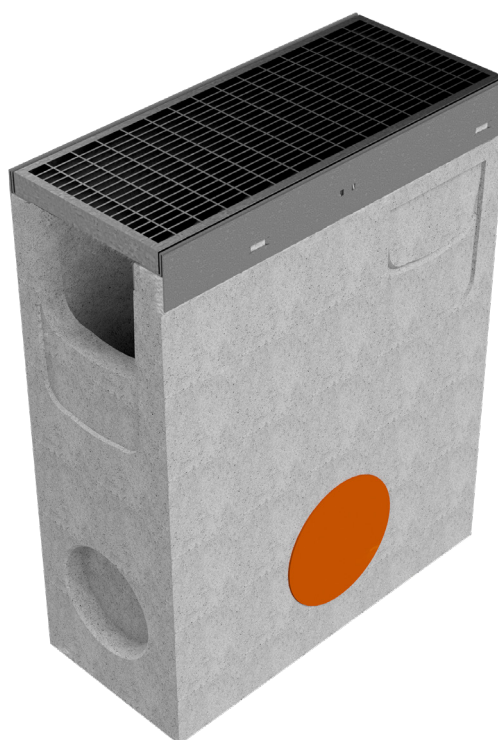
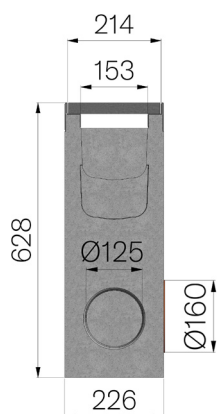


TECHNISCHE BESCHREIBUNG



ARTIKEL NUMMER	4R02PZGPA
BESCHREIBUNG	Einlaufkasten fuer Rinne R210, aus faserbeton, komplett mit seitlichem Ablauf mit Dichtung Kupplung, Ø160mm, 1 Stk. Adapterelement Ø125mm, Seitliche Kupplung fuer T-förmige Kreuzung und komplett mit Pressrost 25x2-10x2 33x11, vormontiert und befestigt, verzinkt. Ablastungskl. C250 gemäss Norm EN 1433:2008 nach Einbaueinleitungen.
PRODUKTLINIE	Einlaufkästen aus faserverstärktem Beton
NORM	EN 1433:2008
BELASTUNGSKLASSE	C250 - EN 1433:2008
VERWENDUNG	Sammlung und Ableitung von Oberflächenwasser in Bereichen, die von Fußgängern und/oder Fahrzeugen benutzt werden, entsprechend der angegebenen Durchflussmenge.
HALTBARKEIT	Wetterbeständigkeitsklasse: W +R (§6.3.3.3 EN 1433:2008)
VERPACKUNGSEINHEIT	8
1) RINNE	4R02PZ
WERKSTOFF	Kontinuierlich gegossener Beton
TYP SERIE	Baureihe R 210
SEKTION	Standard
PROFILTYP	Stahl, verzinkt
VERSION	Ohne Gefälle
2) GITTER	4R02MGPA
GITTERROSTTYP	Gepresst
WERKSTOFF	Stahl S235JR - EN 10025-2:2019
OBERFLÄCHENBEHANDLUNG	Feuerverzinkt - ISO 1461



Abmessungen mm	Wasserdurchfluss mm	Abflussquerschnitt cmq	Unterer Abfluss mm	Gewicht Kg
500 x 226 x H 628	153	216	160	81,15