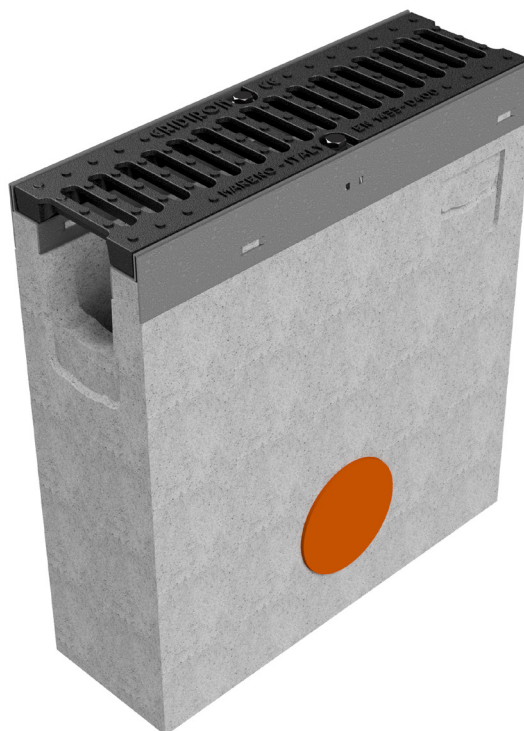
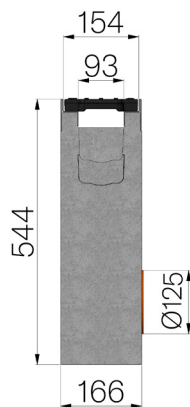


SCHEDA PRODOTTO



CODICE ASSEMBLATO	4R01PZGS
DESCRIZIONE	Pozzetto di scarico per il canale R150, realizzato in calcestruzzo fibrorinforzato, completo di scarico laterale ad innesto con guarnizione, diametro 125mm, n° 1 setto a frattura diam.125mm., innesto laterale per intersezione a T e completo di griglia in ghisa GJS500-7, bloccata, portata classe D400 a norme UNI EN 1433:2008 a condizione di posa secondo istruzioni.
LINEA PRODOTTO	Pozzetti in cemento fibrorinforzato
NORMA	EN 1433:2008
CLASSE PORTATA	D400 - EN 1433:2008
USO PREVISTO	Raccolta e convogliamento di acque superficiali in aree soggette al traffico pedonale e/o di veicoli secondo la portata indicata.
DURABILITÀ	Classificazione della resistenza agli agenti atmosferici: W +R (S6.3.3.3 EN 1433:2008)
QUANTITÀ PER CONFEZIONE	12
1) CANALE	4R01PZ
MATERIALE	Calcestruzzo Fibrorinforzato
TIPO SERIE	Serie R 150
TIPO SEZIONE	Standard
TIPO DI PROFILO	Profili Zincati
TIPO VERSIONE	Normale senza pendenza incorporata
2) GRIGLIA	4R01GS2
TIPOLOGIA GRIGLIA	Griglia in ghisa sferoidale
MATERIALE	Ghisa GJS500-7: EN1563
FINITURA SUPERFICIALE	Verniciatura



Dimensioni articolo mm	Passaggio acqua mm	Sezione di scolo cmq	Scarico inferiore mm	Peso Kg Cad.
500 x 166 x H 544	93	90	125	68,48