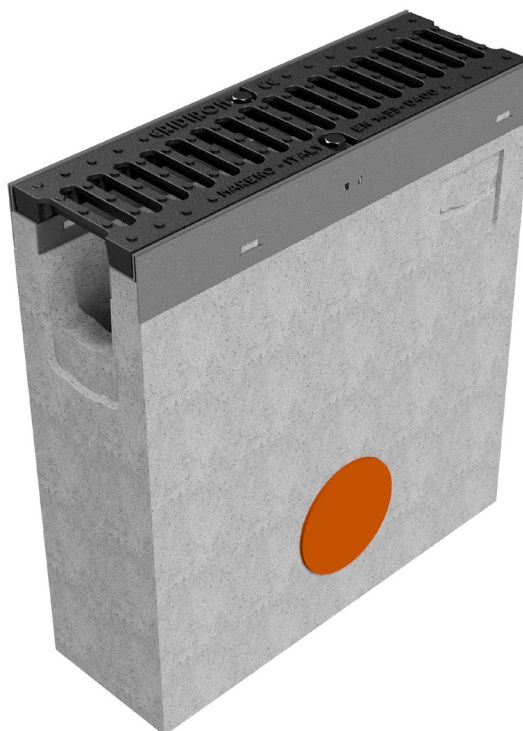
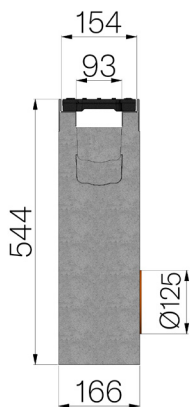


FICHE PRODUIT



| | |
|----------------------------|--|
| CODE ASSEMBLÉ | 4R01PZGS |
| DESCRIPTION | Avaloir en béton fibré pour caniveau R150, équipé de décharge latérale munie de joint d'étanchéité Ø125mm et de sorties préformées Ø125mm pour l'intersection à T, équipé de grille en fonte GSJ500-7 logée et bloquée. Classe de résistance D400, en conformité à la norme EN 1433:2008 si installation selon instructions de pose. |
| GAMME DE PRODUIT | Avaloir en béton fibré renforcé |
| NORME | EN 1433:2008 |
| CLASSE DE CHARGE | D400 - EN 1433:2008 |
| UTILISATION PRÉVUE | Récupération des eaux de surface dans les zones soumises à la circulation des piétons et/ou des véhicules selon la classe de résistance indiquée. |
| LONGÉVITÉ | Classification de résistance aux agents atmosphériques : W +R (§6.3.3.3 EN 1433:2008) |
| PIECES PAR PALETTE | 12 |
| 1) CANIVEAU | 4R01PZ |
| MATÉRIAU | Béton fibré |
| SÉRIE | Série R 150 |
| SECTION | Standard |
| FEUILLURES | Feuillures Galvanisées |
| VERSION | Standard sans pente intégrée |
| 2) GRILLE | 4R01GS2 |
| TYPE | Grille en fonte ductile |
| MATÉRIAU | Fonte GJS500-7 : EN1563 |
| FINITION DE SURFACE | Vernie |



| Dimensions de l'article mm | Passage eau mm | Section d'écoulement cmq | Sortie inférieure mm | Poids Kg |
|----------------------------|----------------|--------------------------|----------------------|----------|
| 500 x 166 x H 544 | 93 | 90 | 125 | 68,48 |