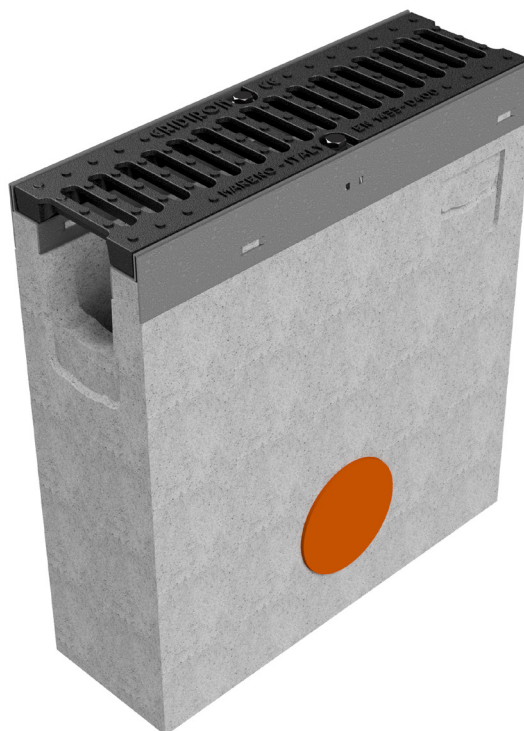
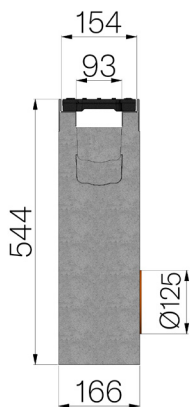


TECHNISCHE BESCHREIBUNG



ARTIKEL NUMMER	4R01PZGS
BESCHREIBUNG	Einlaufkasten fuer Rinne R150, aus faserverbeton, komplett mit seitlichem Ablauf mit Dichtung Kupplung, Ø125mm, 1 Stk. Adapterelement Ø125mm, Seitliche Kupplung fuer T-förmige Kreuzung und komplett mit Rost aus Gusseisen GJS500-7 vormontiert und befestigt. Ablastungskl. D400 gemäss Norm EN 1433:2008 nach Einbaueinleitungen.
PRODUKTLINIE	Einlaufkästen aus faserverstärktem Beton
NORM	EN 1433:2008
BELASTUNGSKLASSE	D400 - EN 1433:2008
VERWENDUNG	Sammlung und Ableitung von Oberflächenwasser in Bereichen, die von Fußgängern und/oder Fahrzeugen benutzt werden, entsprechend der angegebenen Durchflussmenge.
HALTBARKEIT	Wetterbeständigkeitsklasse: W +R (§6.3.3.3 EN 1433:2008)
VERPACKUNGSEINHEIT	12
1) RINNE	4R01PZ
WERKSTOFF	Faserverstärkter Beton
TYP SERIE	Baureihe R 150
SEKTION	Standard
PROFILTYP	Stahl, verzinkt
VERSION	Ohne Gefälle
2) GITTER	4R01GS2
GITTERROSTTYP	Gusseisenroste
WERKSTOFF	Gusseisen GJS500-7: EN1563
OBERFLÄCHENBEHANDLUNG	Lackiert



Abmessungen mm	Wasserdurchfluss mm	Abflussquerschnitt cmq	Unterer Abfluss mm	Gewicht Kg
500 x 166 x H 544	93	90	125	68,48