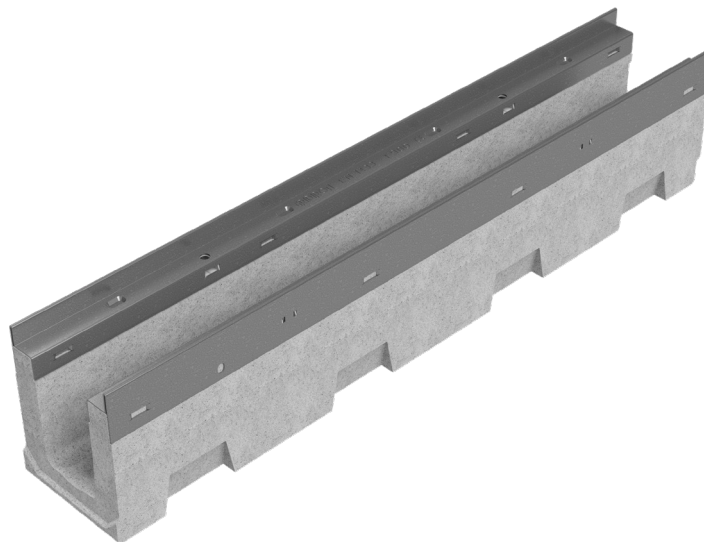
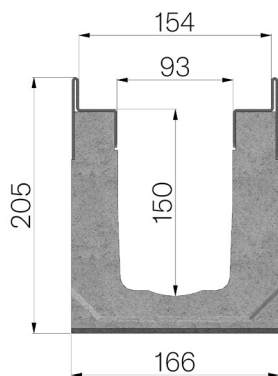


SCHEDA PRODOTTO



| | |
|------------------------|--|
| CODICE | 4R012S |
| DESCRIZIONE | Canale R150 H3 in calcestruzzo vibrocompresso additivato, con profili salvabordo zincati, imposta per griglia da mm.150x1000 h25, sezione media di scolo cm2. 90, portata F900 a norma UNI EN 1433:2008 a condizione di posa in opera secondo le istruzioni. |
| LINEA PRODOTTO | Canaletta di drenaggio tipo "M" |
| MATERIALE | Calcestruzzo Vibrocompresso |
| TIPO SERIE | Serie R 150 |
| TIPO SEZIONE | H3 |
| TIPO DI PROFILO | Profili Zincati |
| TIPO VERSIONE | Normale senza pendenza incorporata |
| NORMA | EN 1433:2008 |
| CLASSE PORTATA | F900 - EN 1433:2008 |
| USO PREVISTO | Raccolta e convogliamento di acque superficiali in aree soggette al traffico pedonale e/o di veicoli secondo la portata indicata. |
| DURABILITÀ | Classificazione della resistenza agli agenti atmosferici: W +R (S6.3.3.3 EN 1433:2008) |



| Dimensioni articolo mm | Passaggio acqua mm | Sezione di scolo cmq |
|------------------------|--------------------|----------------------|
| 1000 x 166 x H 205 | 93 | 90 |